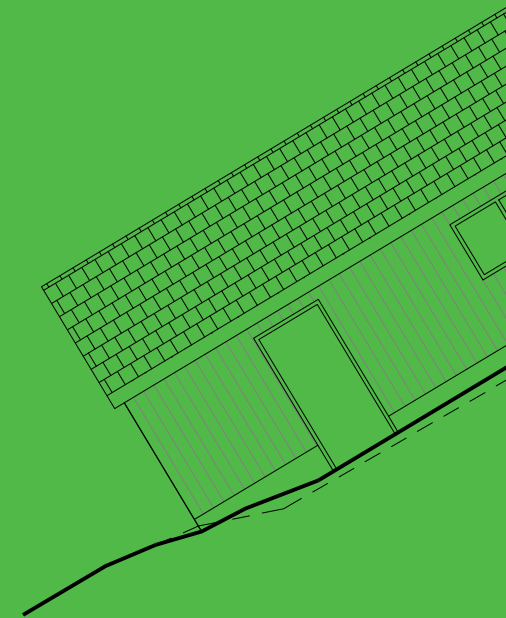
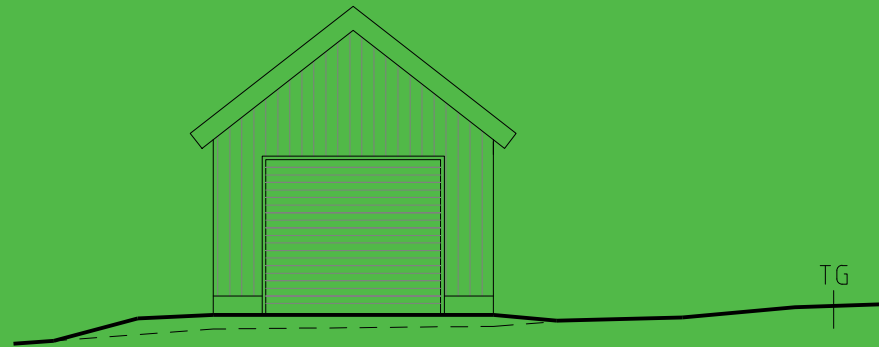
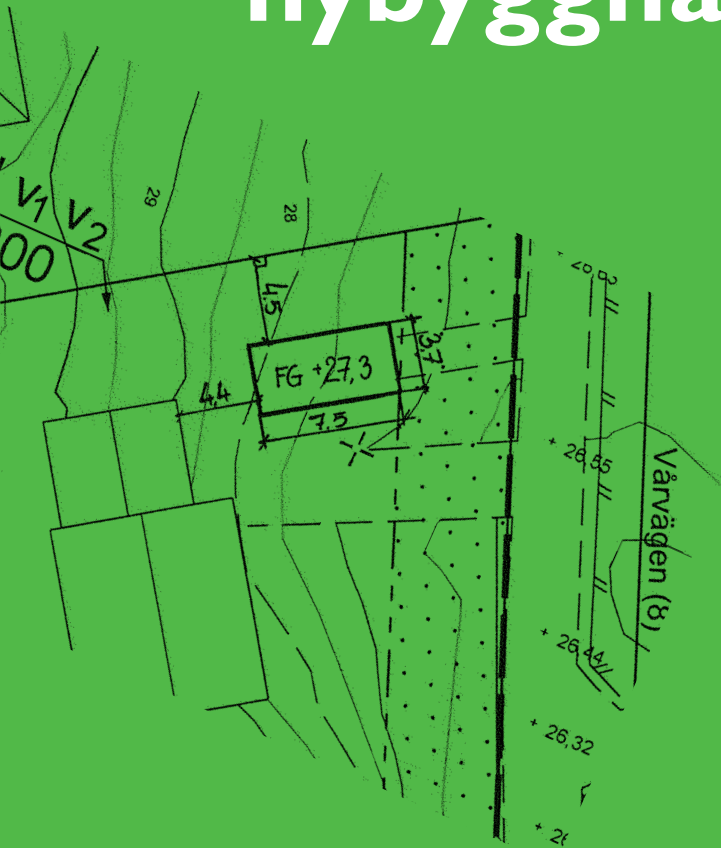


Exempelritningar för nybyggnad av garage



BÅSTADS KOMMUN



DANDERYDS
KOMMUN



Haninge
kommun



HUDDINGE
KOMMUN



HÅBO
KOMMUN



Sjäfälla Kommun



Knivsta
kommun



LIDINGÖ STAD



Nacka
kommun



STOCKHOLMS
STAD

tyresö kommun



TÄBY KOMMUN



Upplands Väsby
kommun



ÖREBRO

Foldern är framtagen juni 2010 av Bygglovalliansen som är en samverkan mellan kommuner för utveckling av bygglovfunktionen.

Följande kommuner står bakom foldern:

Båstad
Danderyd
Haninge
Huddinge
Håbo
Järfälla
Knivsta
Lidingö
Nacka
Stockholm
Tyresö
Täby
Upplands Väsby
Örebro

Vilka handlingar behövs när jag ska söka bygglov?

För att handläggningen av ditt bygglov ska gå snabbt och smidigt är det viktigt att ritningarna innehåller rätt information från början.

Följande handlingar ska du lämna in i 2 exemplar när du söker bygglov för att bygga ett garage, ett växthus eller annan uthusbyggnad:

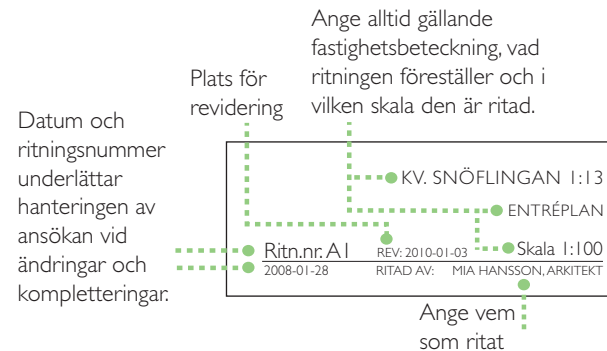
- Ansökningsblankett (ifylld och underskriven)
- Situationsplan
- Planritning
- Fasadritningar
- Sektionsritning

Gemensamt för alla husritningar är att de:

- Ritats i skala 1:100
- Innehåller information om vad som finns på ritningen, skala och skalstock samt nuvarande fastighetsbeteckning
- Gärna ha ett ritningsnummer och datum så att olika versioner kan skiljas från varandra
- Alla mått ska vara i meter, med en decimal noggrannhet

Ritningarna ska vara fackmässigt utförda, tydliga och lättlästa på vitt olinjerat papper, helst i A3-format nedvikt till A4. Om ritningarna är större än A3-format ska en omgång av samtliga ritningar nedminskas till A3-format.

Mer information om hur ansökningshandlingarna ska se ut hittar du i våra ritningsexempel.



Vilka bestämmelser gäller?

I varje kommun finns detaljplaner och områdesbestämmelser som reglerar hur mycket och var man kan få bygga i olika områden. Där står också vilket användningsområde en byggnad får ha (bostad, handel, skola, industri osv). Vanligtvis finns bestämmelser som reglerar byggnadens storlek, höjd, våningsantal och avstånd till tomtgräns. Det kan också finnas bestämmelser om färgsättning, kulturhistoriska hänsyn, förändring av markens nivå och förbud mot trädfällning med mera i detaljplanen.

Enligt plan- och bygglagen ska bebyggelsen anpassas till stads- och landskapsbilden, vara estetiskt tilltalande,

trafiksäker och inte medföra betydande olägenheter för grannar.

Det är inte helt enkelt att räkna ut byggnadshöjd och areor så de stämmer med bestämmelserna. Vill du lära dig mer om hur man gör så rekommenderar vi *Svensk Standard SS 21054:2009* (Area och volym för husbyggnader – terminologi och mätregler) och Boverkets bok *Boken om lov, tillsyn och kontroll*. Boken finns att ladda ner på www.boverket.se

Kontakta din kommun, så får du veta vad som gäller för just din fastighet.

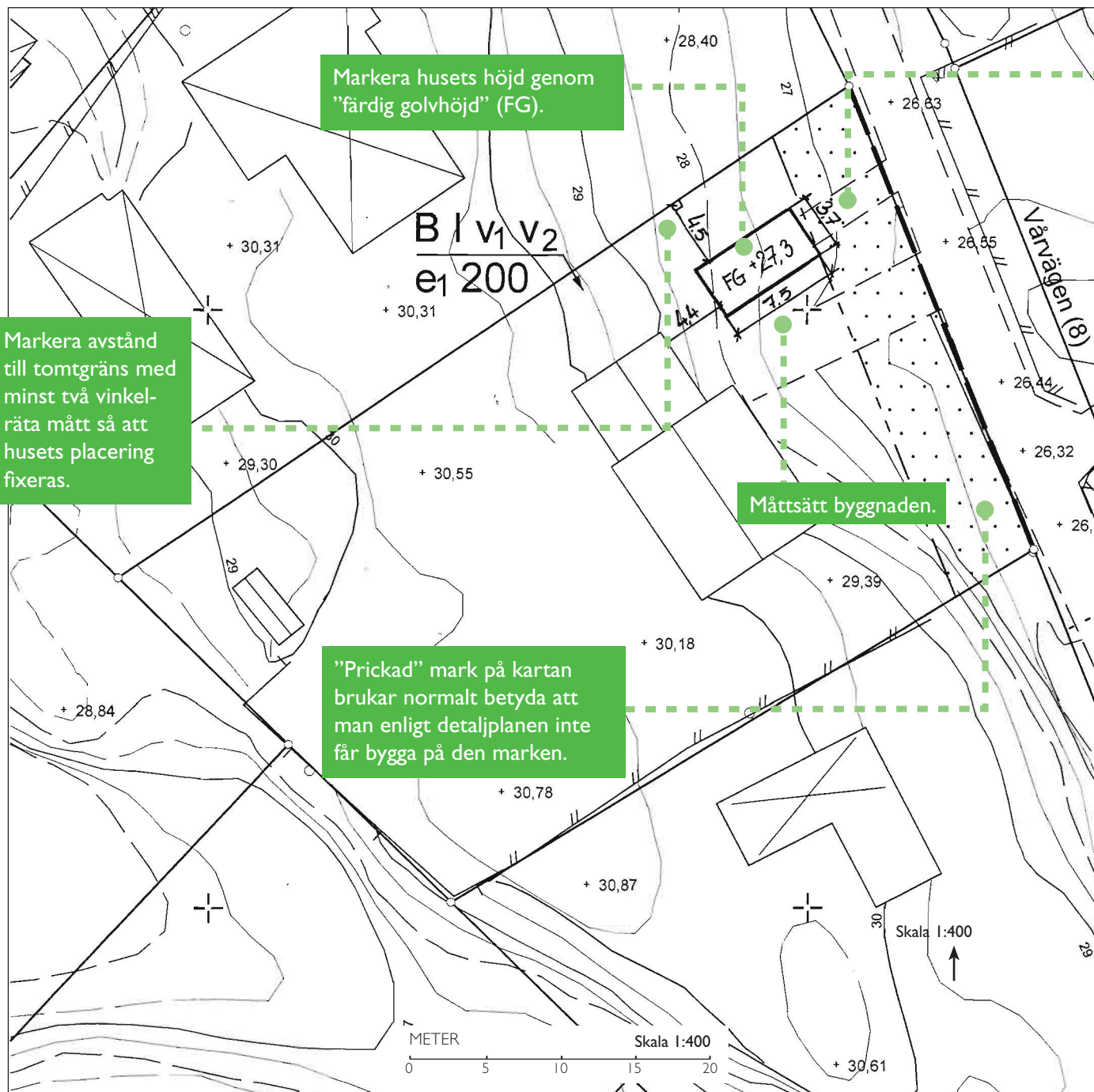
På kommunernas hemsidor finns blanketter för bygglovansökan och beställning av nybyggnadskarta. Där kan du läsa mer om bygglovprocessen och om steget efter – bygganmälan.

Ansökan

Längst bak i denna folder finns kontaktuppgifter till de kommuner som tagit fram exempelritningarna. Till några kommuner kan ansökan om bygglov även skickas digitalt.

Välkommen med din ansökan!

SITUATIONSPLAN



Ett avstånd på cirka 6 mt ger möjlighet att parkera framför garageporten utan att stå på gatan.

Det är viktigt att situationsplanen du lämnar in utgår från en skalenlig karta med alla befintliga byggnader inmätta. Kartan kan ha olika namn beroende av kommun som gör kartan, exempel:

- primärkarta
- utdrag ur stadens baskartas
- nybyggnadskarta

Innehåll och aktualitet skiftar mellan kommunerna.

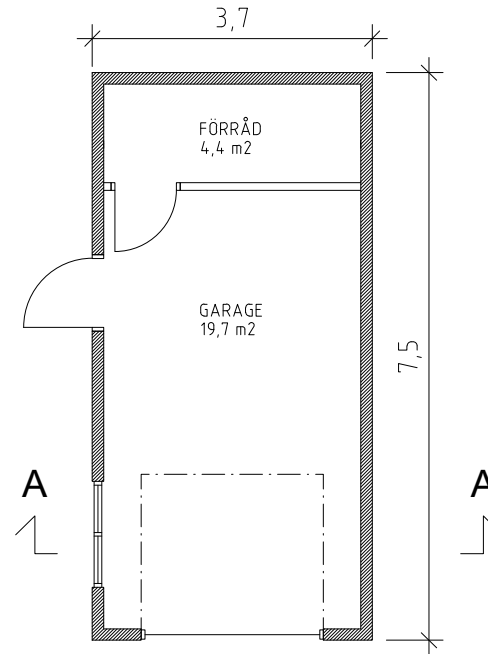
Om byggnaden är i närhet av tomträns, skyddade träd eller mark som inte får bebyggas, eller om det finns risk att byggrätten överskrids kan kommunen ställa ytterligare krav på kartans noggrannhet/aktualitet än i vanliga fall.

Kontakta din kommun för aktuell information vad som gäller för en specifik fastighet och åtgärd. Tänk på att det är byggnaden som ska placeras och anpassas efter tomtens förutsättningar och planens bestämmelser.

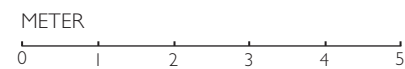
Kartan är i skala 1:400 eller 1:500 beroende av kommun.

PLANRITNING

Måtten på planritningen ska anges med minst en decimal. Byggnadens area ska vara lätt att beräkna.



BYGGNADSAREA
BYGGNADSAREA: 28 m²



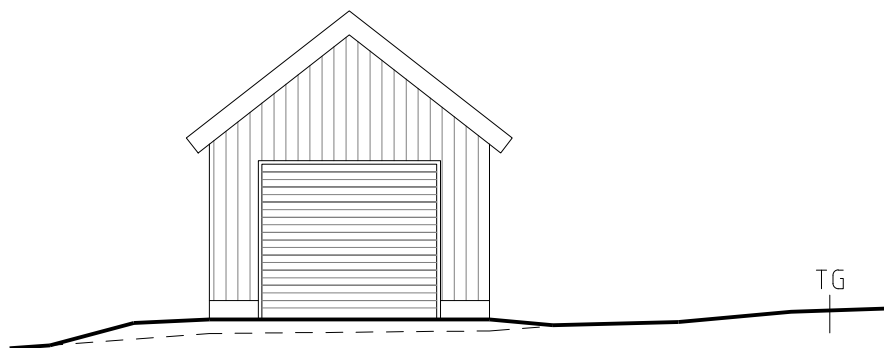
KV. SNÖFLINGAN 1:13
PLAN

Ritn.nr. A1
2010-01-13

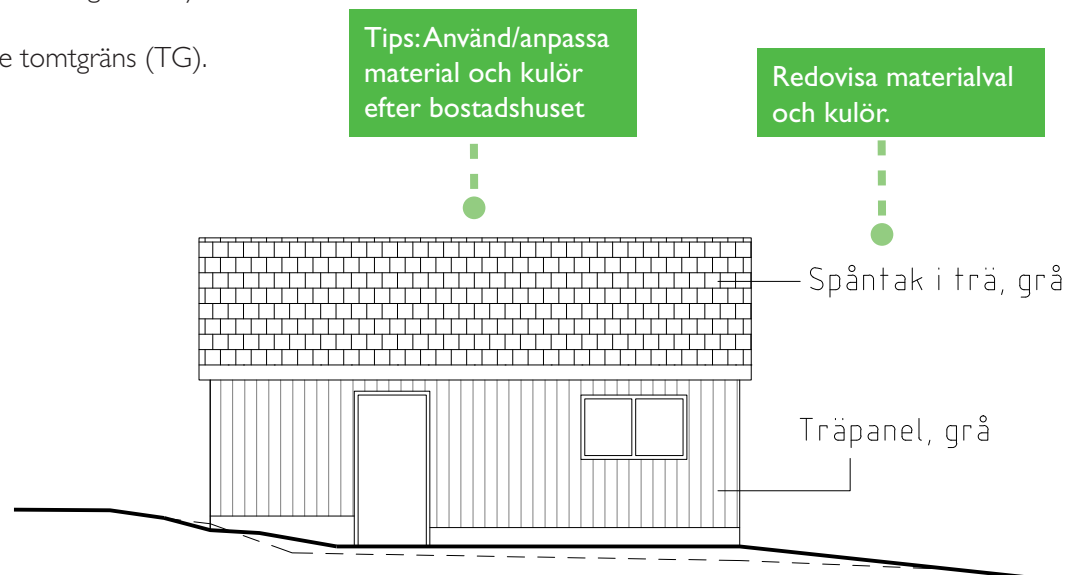
REV: _____ Skala 1:100
RITAD AV: MIA HANSSON, ARKITEKT

FASADRITNINGAR

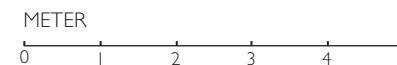
Om marknivån ändras, redovisas både befintliga och nya marklinjer samt mötet mellan dessa.
Marklinjer bör redovisas till närliggande tomtgräns (TG).



FASAD MOT ÖSTER



FASAD MOT SÖDER



KV. SNÖFLINGAN 1:13

FASADER MOT
SÖDER OCH ÖSTER

Ritn.nr.A3

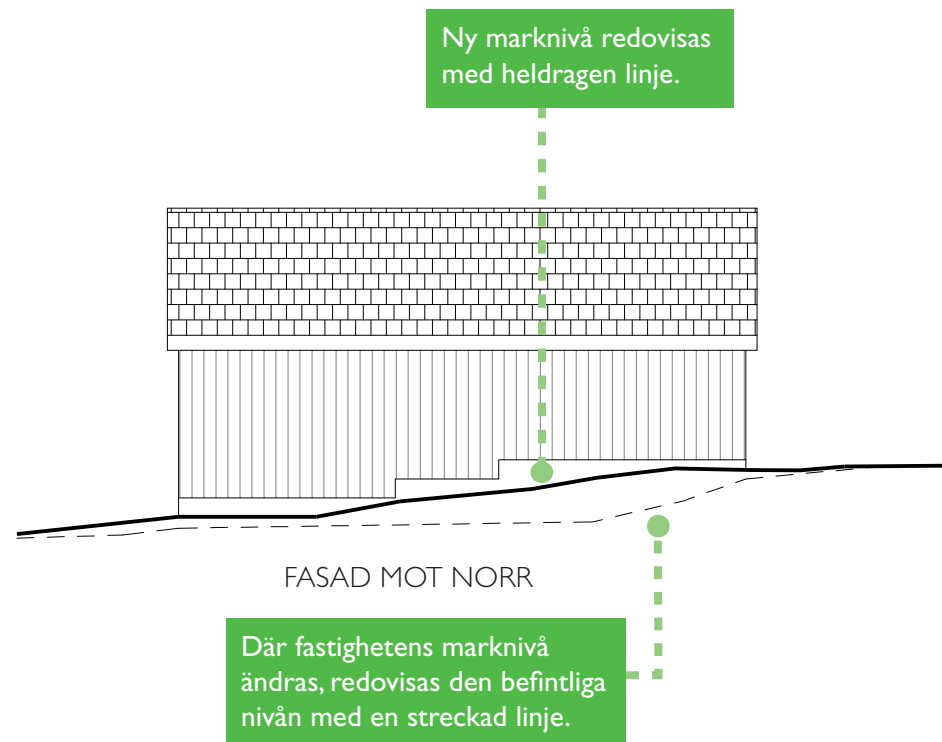
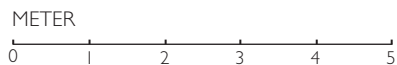
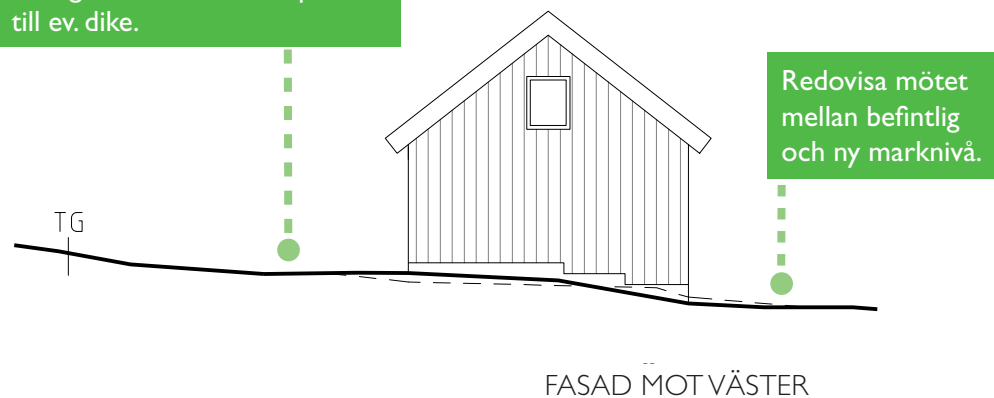
2010-01-13

REV:

RITAD AV: MIA HANSSON,ARKITEKT

Skala 1:100

Observera att mötet mellan ny och befintlig marknivå ska ske innan tomtgräns och att dagvatten ska tas om hand inom egen fastighet. Normalt innebär det möte minst 1 meter från tomtgräns för att lämna plats till ev. dike.



KV. SNÖFLINGAN 1:13

FASADER MOT
NORR OCH VÄSTER

Ritn.nr.A4

2010-01-13

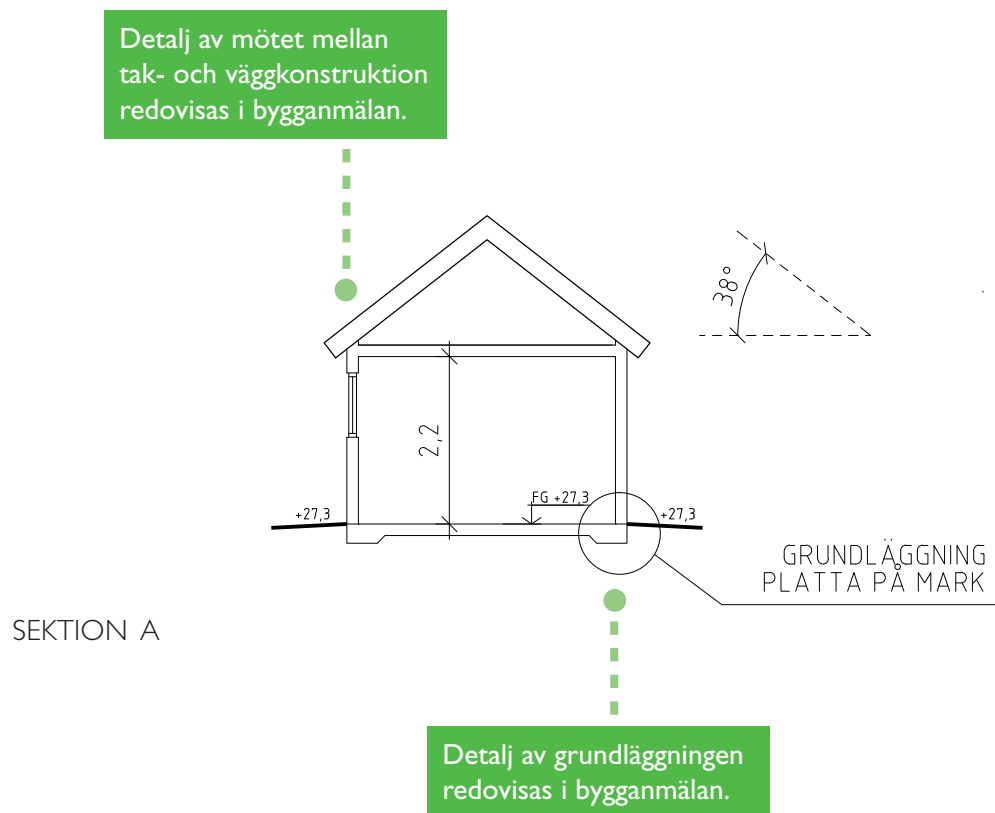
REV:

RITAD AV: MIA HANSSON, ARKITEKT

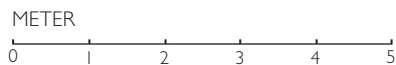
Skala 1:100

SEKTIONS-RITNING

Våningshöjder och färdig golvnivå (FG) visas i sektionen.



KV. SNÖFLINGAN 1:13 SEKTION



Ritn.nr.A2
2010-01-13

REV: Skala 1:100
RITAD AV: MIA HANSSON, ARKITEKT