

**BESTÄMMELSER**

DETALJPLAN antogen 1952-11-06  
 FASTIGHETSPLAN antogen 1953-07-17  
 AREAL 1600 m<sup>2</sup>

**FÖR FASTIGHETEN GÄLLER**

8:11 PBL  8:16 PBL

**GENOMFÖRANDETID**

saknos

**KARTBETECKNINGAR**

- Användningsgräns sammanfallande med fastighetsgräns
- Användningsgräns ej sammanfallande med fastighetsgräns
- Fastighetsgräns
- Egenskapsgräns
- Område som ej får bebodas
- Befintliga byggnader
- Staket, häck
- Mur, stödmur
- +0.00 Fastställd gatuhöjd
- +0.00 Befintlig markhöjd

Ritad av G.A. Granskad av \_\_\_\_\_

**UPPGIFTER FRÅN TEKNISKA KONTORET**

Fvattenledning dimension = V000  
 Spillvattenledn. dimension = S000; S+0.00 Nivå vattengång  
 F-dagvattenledn. dimension = D000; D+0.00 Nivå vattengång  
 Befintliga va-ledningar

**GATUHÖJDER**

- $\phi$  0.00 Enligt detaljplan
- 0.00 Befintlig gatuhöjd bibehålls } till vilken fos-
- 0.0 Planerad gatuhöjd } tigheten skall anpassas

**TK kan anordna en dagvatten-förbindelsepunkt med höjd ~+17.80 vid tomtgräns vid en förfrågan.**

Redovisade ledningars läge och antal på kvartersmark är osäkra.  
 Fastighetsägaren är skyldig att kontrollera ledningarnas läge.

Tekniska kontoret 2009-02-24 Alex-Borsotti  
**STADSBYGGNADSKONTORET**

Uttäckning utförd 20 - - - Sign.  
 Höjd- och plankontroll utförd 20 - - - Sign.



**NYBYGGNADSKARTTA**

över **SEGELBÅTEN 11**

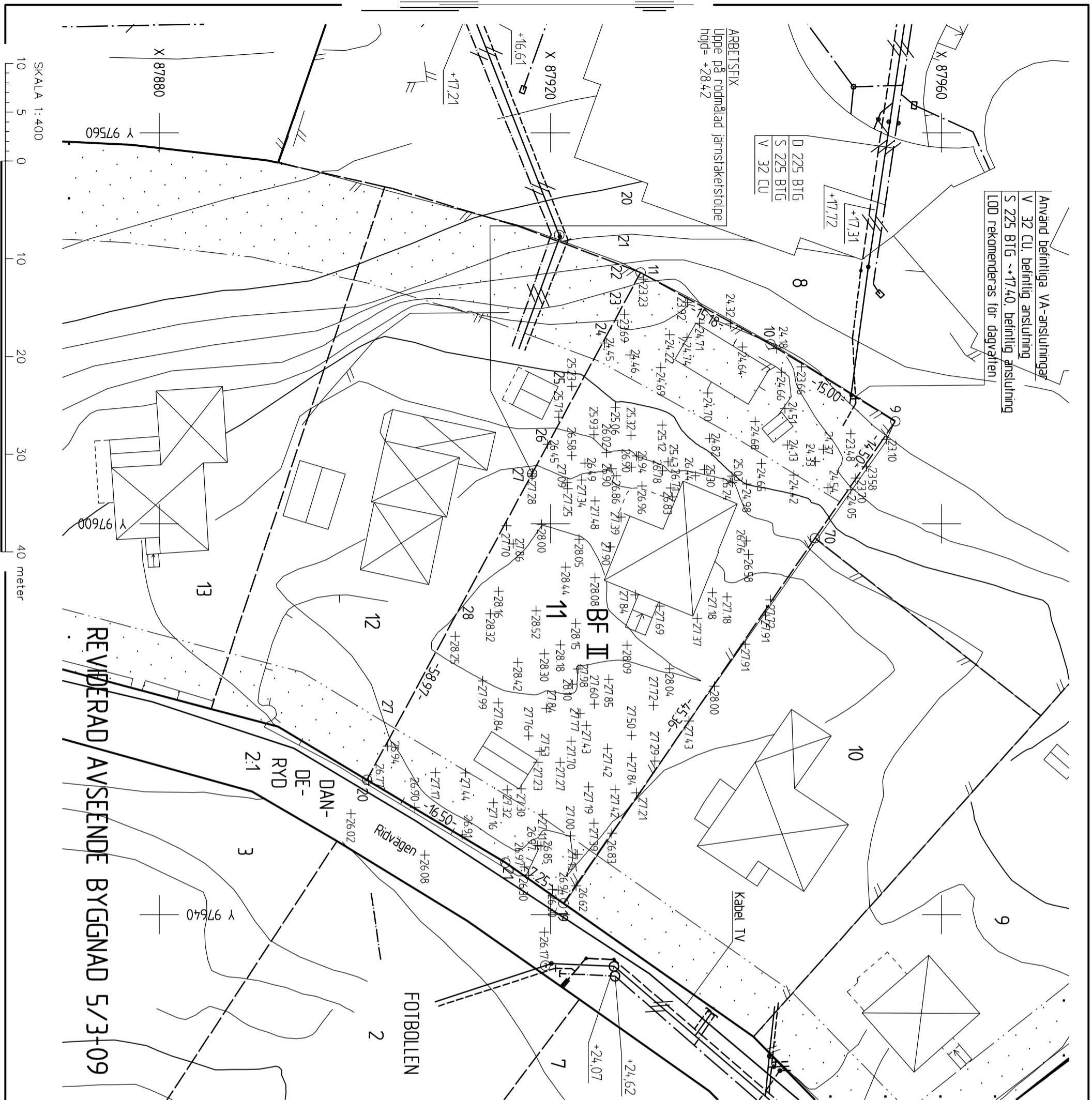
i Danderyd ; Danderyds kommun

Adress Ridvägen 35

Stadsbyggnadskontoret 2009-02-26

Lars Öhman

Stadsbyggnadschef



Använd befintliga VA-anslutningar  
 V 32 CU befintlig anslutning  
 S 225 BTG ~+17.40 befintlig anslutning  
 L00 rekommenderas för dagvatten

D 225 BTG  
 S 225 BTG  
 V 32 CU

ARBETSEHK  
 Ljpe på rotmålad järnstakeistolpe  
 höjd = +28.42

REVIDERAD AVSEENDE BYGGNAD 5/3-09