

BEVARA OSS VÄL!

- Ändringar och underhåll av byggnad.

Danderyds historia börjar redan på järnåldern med en glesbefolkad bygd som sedermera övergick till socken och stormaktstida gods, gårdslandskap och villaförort. Den stora utbyggnaden av villastaden som tog sin början i slutet av 1800-talet är den förändring som har haft störst påverkan på kommunens utseende. Utbyggnaden skedde i olika faser vilket innebär att kommunen har områden av skiftande karaktär. Under tidens gång har sedan områdenas karaktär påverkats av de förändringar som genomförts av enskilda fastighetsägare genom nytillskott samt genom om- och tillbyggnader. Förändringarna kan var välmotiverade ur den enskildes synvinkel, men de kan störa helhetsbilden och därmed den särart som är värd att bevara.

Underhåll

Vid planering av underhåll av en byggnad är det viktigt att först ta reda på vilken tid huset är ifrån. Det är även viktigt att ta reda på vilka drag som är typiska för huset så att man använder rätt "reservdelar". Om man ska förändra sitt hus är det också bra att tänka på att även små förändringar på ett enskilt hus kan få stora verkningar också på området runt omkring. När det gäller underhåll finns det generella regler som fastställer hur detta underhåll ska utföras. Till dessa hör plan- och bygglagen (PBL) 3 kap. 13§ (se nedan).



Ur plan- och bygglagens tredje kapitel:

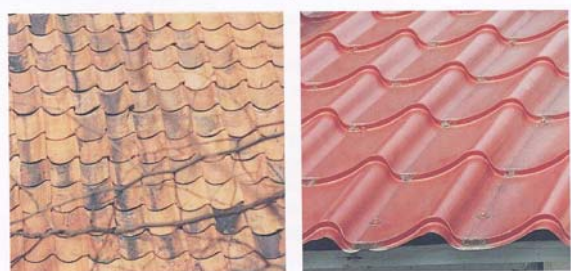
Underhållet skall anpassas till byggnadens värde från historisk, kulturhistorisk, miljömässig och konstnärlig synpunkt samt till omgivningens karaktär.

Byggnader, som är särskilt värdefulla från historisk, kulturhistorisk, miljömässig eller konstnärlig synpunkt eller som ingår i ett bebyggelseområde av denna karaktär, skall underhållas så att deras särart bevaras. (PBL 3:13)

Detta innebär att stor vikt skall läggas vid:

- att byggnaders ursprungliga exteriör inte förändras genom exempelvis byte av fasadmateriäl, fönster, takmaterial eller färgtyp och kulör.
- att underhållet sker varsamt med traditionella material och metoder.
- att försöka rätta till kulturhistoriskt och miljömässigt olämpliga förändringar som skett under senare tid.
- att försöka bevara de ursprungliga materialen som med sin ålder och patina på ett oersätligt sätt berättar om byggnadernas historia, äldre hantverksskicklighet, materialkvalitet och byggnadsteknik.

Taktegel och tegelimiterande plåt



Om- och tillbyggnader

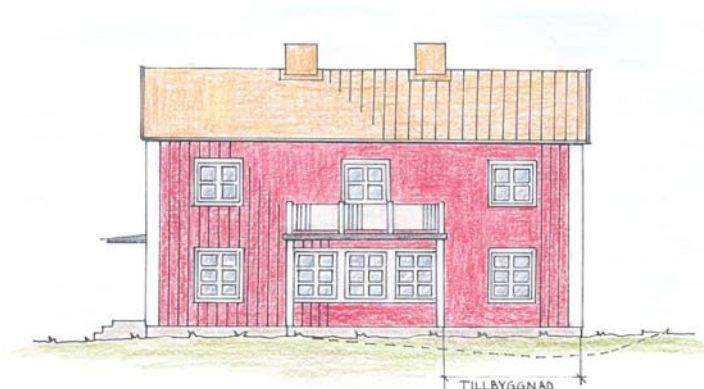
Före en om- och tillbyggnad är det bra att först tänka igenom vilka behov man har. Kanske kan en omdisponering av befintliga ytor tillgodose dessa behov. Vid en tillbyggnad är det sedan viktigt att utgå från det befintliga huset och anpassa åtgärderna efter det. En tillbyggnad som förvanskar ursprungshuset kan minska dess attraktivitet. Förändringar genom om- och tillbyggnad regleras i detaljplanen men även i PBL 3 kap. 10§ (se nedan).

Ur plan- och bygglagens tredje kapitel:

Ändringar av en byggnad skall utföras varsamt så att byggnadens karaktärsdrag beaktas och dess byggnadstekniska, historiska, kulturhistoriska, miljömässiga och konstnärliga värden tas tillvara. (PBL 3:10)

Detta innebär att stor vikt skall läggas vid:

- att en eventuell tillbyggnad eller andra nytillskott som fönster, dörrar och burspråk anpassas till den befintliga byggnaden både när det gäller utformning, placering och materialval.



Exempel på väl anpassad tillbyggnad genom förlängning av huset

Kulturhistoriskt värdefull bebyggelse

I Danderyd finns många enskilda byggnader som är särskilt värdefulla från historisk, kulturhistorisk, miljömässig eller konstnärlig synpunkt. Kommunfullmäktige har antagit en bevarandeplan, *Kulturmiljöhandbok för Danderyds kommun*, som gäller för kommunen. Kulturmiljöhandboken ger riktlinjer och råd för byggnation inom kulturhistoriskt intressanta områden. Kontrollera om Ditt hus ligger i ett bevarandeområde eller om det är kulturhistoriskt värdefullt. Elva områden i Danderyds kommun är dessutom av kulturhistoriskt riksintresse. Förändringar i dessa miljöer måste ske med mycket stor hänsyn till befintlig bebyggelse. För byggnader i dessa miljöer gäller PBL 3 kap. 12§ (se nedan).

Ur plan- och bygglagens tredje kapitel:

Byggnader, som är särskilt värdefulla från historisk, kulturhistorisk, miljömässig eller konstnärlig synpunkt eller som ingår i ett bebyggelseområde av denna karaktär, får inte förvanskas. (PBL 3:12)

Vad som är utmärkande för de enskilda bevarandeområdena och vad man särskilt ska tänka på vid förändringar av bebyggelse inom dessa områden finns beskrivet i *Kulturmiljöhandbok för Danderyds kommun*. Boken kan bland annat köpas hos stadsbyggnadskontoret.

Information om hur Du söker bygglov finns i broschyren "Att ansöka om lov". Den finns att hämta på hemsidan eller hos stadsbyggnadskontoret.