

## PLANER 1:1000

### INNEHÅLLET

Centrat innehåller handel och kontor. Mot E 18 placeras i de nedre våningarna biytor och andra mörka ytor. Mot väster och inåt mot gårdar och ljusschakt finns publika ytor. Högre upp kommer sen kontoren med utmärkt dagsljus intag.

### LOGISTIKEN

Komplexet kan nås via tunnelbanan, garagen eller entréer i väster och söder. Huvudentrén är placerad ut mot busstorget. Här når man såväl tunnelbanan som köpcentrat. Via enkla tydliga kommunikationstråk har man nå alla kontor. Höghuset har också angräning för gäster direkt från gamla landsvägen.

Det nya garaget nås från Landsvägen med utfart på Mörbyleden. Så angörs också lastfaret i nybyggnadsdelen. Lastfaret servar dels livsmedelshallen, men har också varumottagning med direktaccess till butikerna.

Tillfarten till garaget i det befintliga huset flyttas till öster mellan befintlig byggnad och den nya muren. Här finns också varumottagning i begränsad omfattning. På detta vis kan Golfvägen begränsas till att bli en bostadsangöringsgata som inkorporeras i den nya urbana parken.

PL 4

PL 5

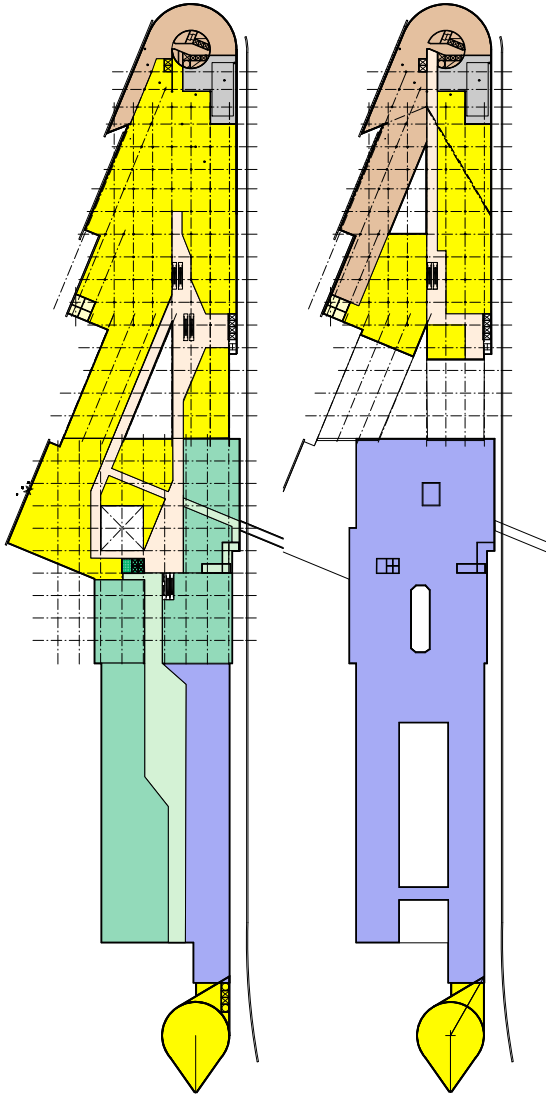
PL 6-10

PL 11-13

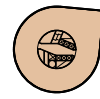
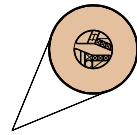
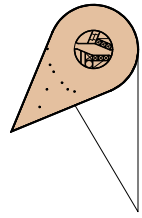
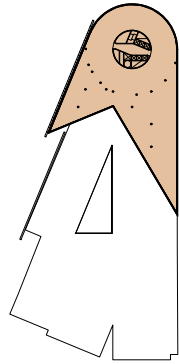
PL 14-23

PL 24-27

PL 33-35



PLANER 1:1000



PL 27-32



TEKNIKEN

Höghusdelen har en kärna av platsgjuten betong, yttre bärande stomme av stålfackverk och förspända prefabricerade betongbjälklag däremellan. Fackverken placeras i dubbelglasfasaden tillsammans med solavskärmning. Fasaderna lutar drygt en grad inåt för ett slankare intryck.

Lägdelen byggs av prefabricerade betongelement.

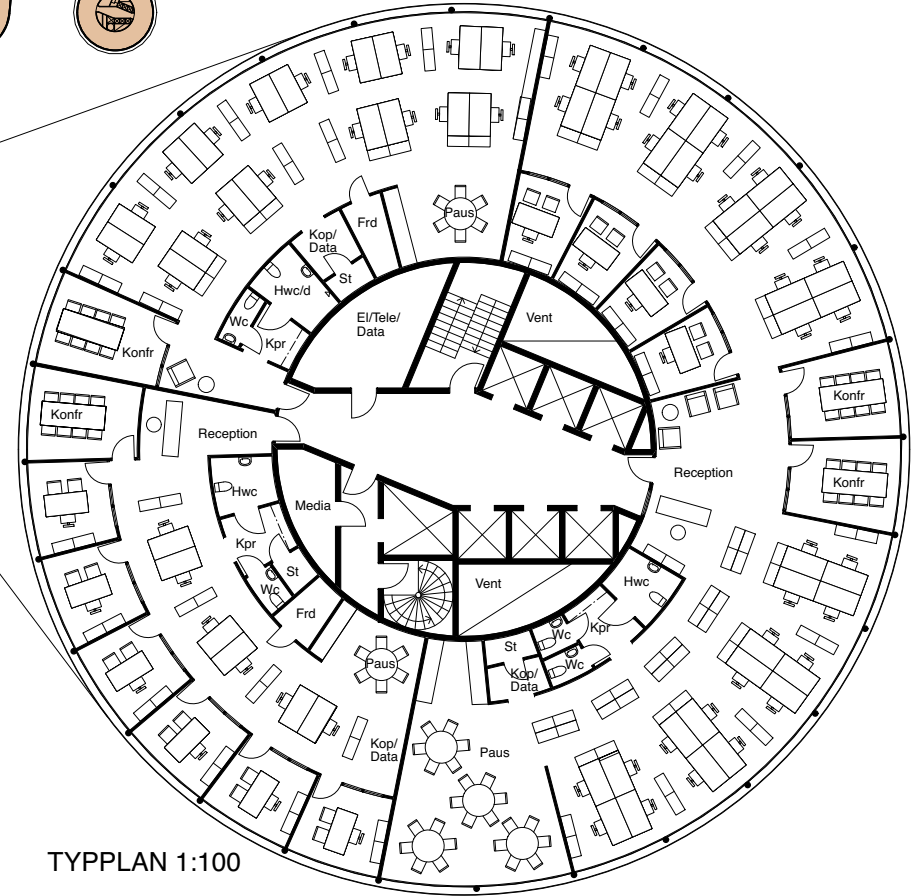
Överdäckningen är en kombination av fackverksbalkar och prefabricerade betongbjälklag.

Nybyggnaden försörjs av 4 fläkttrum, alla placerade i lägen som inte kan kommersialiseras. 2 av fläkttrummen försörjer kontoren ungefär till höghusets halva höjd vardera. Med försörjning underifrån blir den (såsta) utrymningsbara ytan större ju högre upp man kommer.

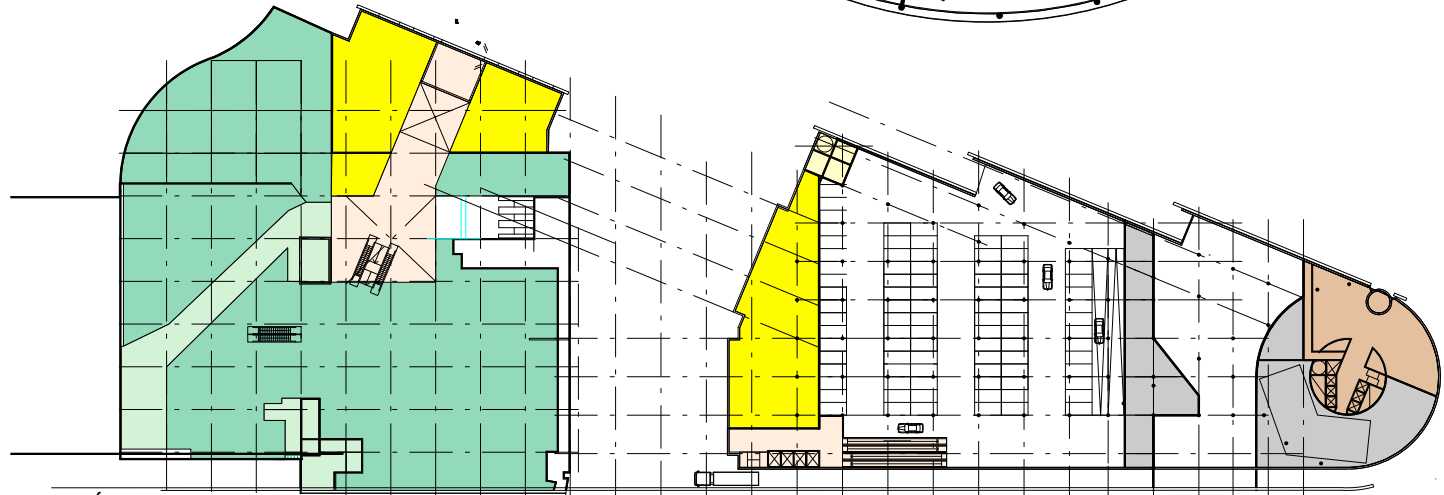
Butiker och garage servas av fläkttrum i motsläende delar av huset.

Undercentraler placeras strategiskt i källarplan.

Byggnaden är tänkt som en Green Building. Trots valet av fasad material så begränsas ändå fönsterarean så att detta tillsammans med effektiv värmeväxling kan uppnås.



TYPPLAN 1:100



ENTRÉPLAN (PL 3) 1:500



# DET RUNDE TÅRN

# DET RUNDE TÅRN



## ARKITEKTUREN

De nya glasbyggnaderna reser sig mellan murtjocka lameller av Cor-Ten. Mot motorvägen bildar en nygg, skyddar, samtidigt som den släpper in (och ut) ljus, blickar, bilar och människor i strategiskt placerade öppningar. Den binder samman området och skapar möjlighet för en helt annan miljö på sin godsida. I sin skala svarar den upp mot den trafikapparatur som finns här.

I väster är skivorna fler, kortare med fler fönsterhåll och tydliga entréer. De står parallellt med Gamla Landsvägen och divergerar från anläggningens längdaxel. Dessa båda koordinatsystem bildar tillsammans grunden för geometrin i projektet och dess tydlighet och orienterbarhet.

De nya glasbyggnaderna har våningshöga fasader av glas. Höghusets indragna takvåningar, den fyra våningar höga "peken" tillsammans med de två sockelbyggnaderna skapar avläsbarhet. De landar bakom en skärm, öppen eller mer sluten, allt efter behov och orientering, men alltid med en skala som i sina mindre delar är människans.

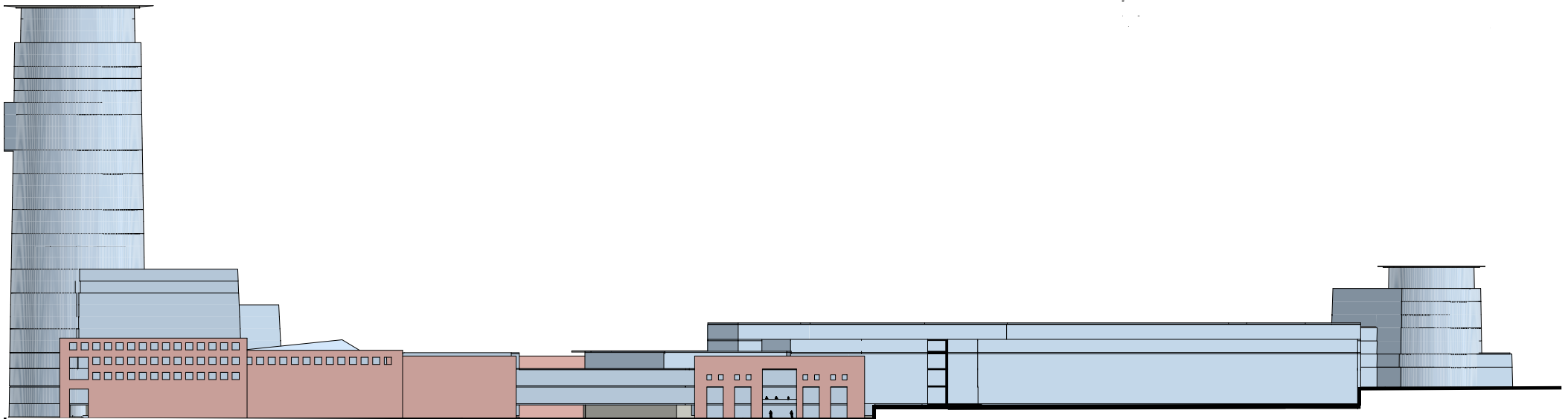
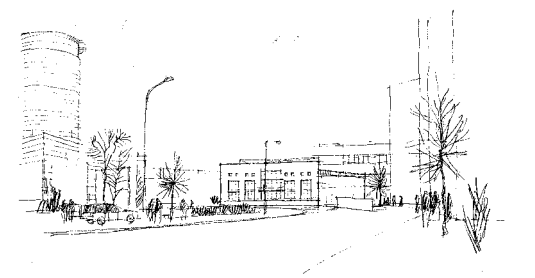
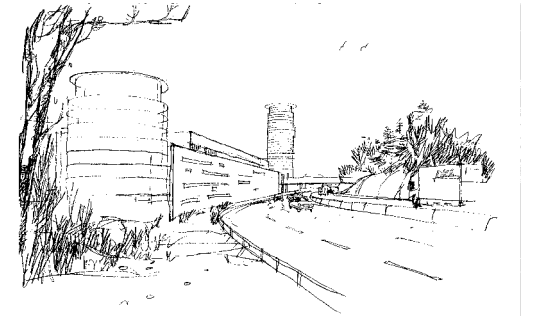
Riktningarna och skalan gör att man alltid kan orientera sig i och kring byggnaderna, och i området. Några av elementen finns alltid där synliga.

Det runda höghuset kontrasteras av en likaledes rund lägre byggnad i söder. Området är definierat.

De befintliga byggnaderna får också fasader av glas med utgångspunkt från den befintliga delningen, och i en annan, något mörkare färg.

Mot Mörbyleden placeras i största möjliga utsträckning butiker. Där så inte är möjligt görs här då fasader med skyltfönster/skytskåp. Detta görs även under E18 för att låta upp och fora in ljus.

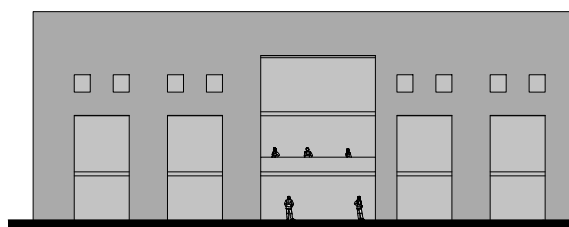
Lamellerna tas också upp i bostadshuset, de är här spegelvända mot husets axel. De bildar tillsammans med de befintliga bostadshusen ett par i trekant kring den nya urbana parken. Bostadshusen lameller är av ljus sandsten och mot vägen, upplösta volymer av trä och glas.



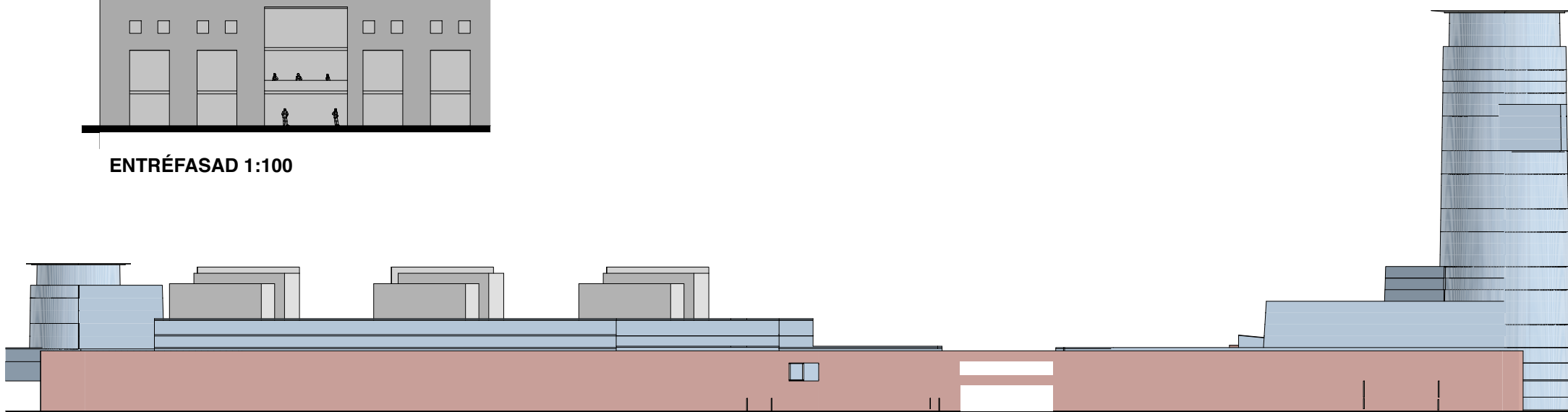
FASAD MOT G:A LANDSVÄGEN OCH GOLFSVÄGEN 1:500



# DET RUNDE TÅRN



ENTRÉFASAD 1:100



FASAD MOT E18 1:500