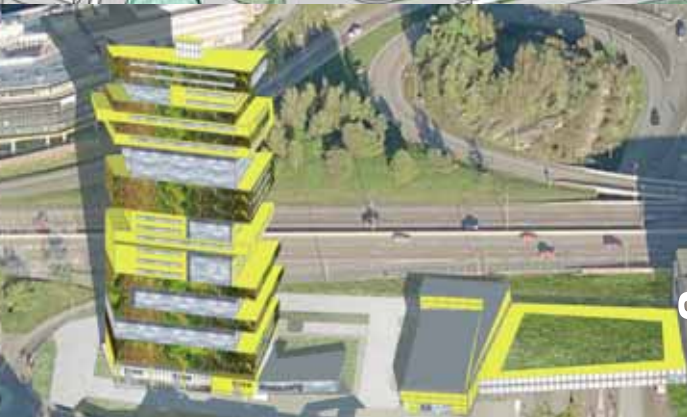


finnvid 565-590

fågelperspektiv



höghuset



beskrivning

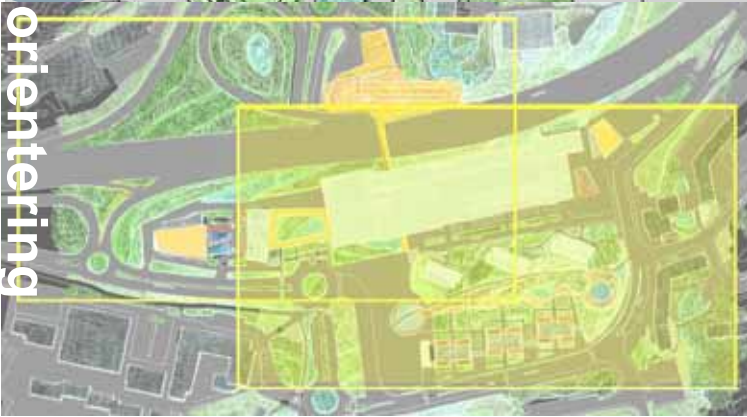
förslaget "finnvid 565-590" vill på ett lekfullt och tydligt sätt förändra mörby centrum och området kring det, samtidigt som de grundläggande kvaliteterna i området bevaras. tyngdpunkten i förslaget handlar om att skapa ett modernt och framåtblickande arkitektoniskt uttryck som i sig kommer vara iögonfallande.

centrumets fasader målas gula och delar av fasaden kläs med en växtfasad (se referenser på plansch två). Från motorvägen kommer växtfasaden att göra ett starkt och positivt intryck. förslaget vill skapa fler grönytor trots att nya byggnader till-kommer.

höghuset talar samma språk som centrumet med sina gula fasader och vertikala växtfasader. det gröna och gula åter-kommer genom hela förslaget. Även parrkeringhuset har sam-ma gestaltning med sina gula bjälklag och öppenhet.

finnvid 565-590

situationsplan inzoomning ingen skala



postäder



postäder



orientering



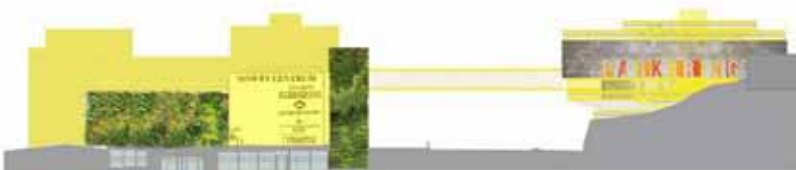
centrumfasad väster skala 1:400



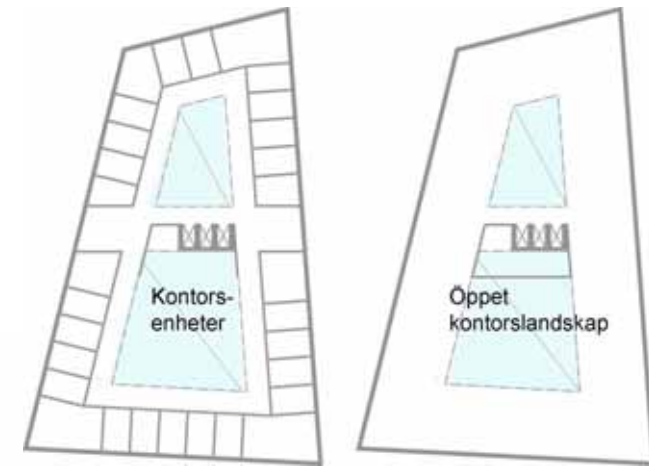
centrumfasad öster skala 1:400



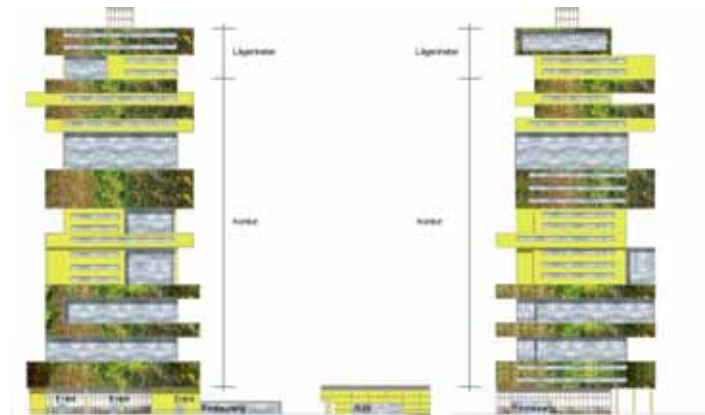
centrum- och parkeringshusfasad norr skala 1:400



centrum- och parkeringshusfasad söder skala 1:400



Typplan kontorshus, två alternativ, ingen skala



höghusets fasader mot väster och söder skala 1:400



fotomontage



fotomontage

beskrivning

från centrumet kan man nå de nya butikerna vid kontorshuset antingen via gatuplan som tidigare eller via en gång från centrumets butiksvåning. man kan också gå över den nya entréns tak, täckt av gräs med en asfalterad gång, från golfvägen över till kontorshuset. parkeringshuset har en gångbro (inomhus) över norrtäljevägen, som på så sätt skapar en sorts "port" över E18. gångbron kan man nå direkt från entréns nya hiss och trapphus utifrån, via centrumets befintliga hisspartier. parkeringshuset är öppet och ljus och har en form som anpassar sig efter nivåskillnaden och sticker ut över motorvägen. centrumfasadens växtfasader är inspirerade av jean nouveaux musée du quai branly i paris. höghusets former är delvis inspirerade av residence antilia i mumbai av perkins+hill.