



MÖRBJ CENTRUM



Koncept

I ett större sammanhang vill vi förhålla oss till en befintlig och långsiktig Mörbj Centrum, en plats som har varit i centrum för Mörbj i många år. Vi vill utveckla Mörbj Centrum till en plats som är attraktiv för alla och som erbjuder ett bra liv.

Den Mörbj Centrum skall utvecklas med ett högsta för att kunna skapa ett bra liv för alla. Vi vill utveckla Mörbj Centrum till en plats som är attraktiv för alla och som erbjuder ett bra liv.

1. Mörbj Centrum skall utvecklas med ett högsta för att kunna skapa ett bra liv för alla.
2. Mörbj Centrum skall utvecklas med ett högsta för att kunna skapa ett bra liv för alla.
3. Mörbj Centrum skall utvecklas med ett högsta för att kunna skapa ett bra liv för alla.
4. Mörbj Centrum skall utvecklas med ett högsta för att kunna skapa ett bra liv för alla.
5. Mörbj Centrum skall utvecklas med ett högsta för att kunna skapa ett bra liv för alla.
6. Mörbj Centrum skall utvecklas med ett högsta för att kunna skapa ett bra liv för alla.



och två parkeringar. Bussterrassen är nästan med direkt ingång på ett sätt om busser.

Höghuset

Höghuset vill vara ett som är attraktivt och som är följande av det befintliga centrumet. En attraktivitet beräknas med ett brett mönster av korridorerna och ett stort antal byggnader som utgör en del av centrumets struktur. Detta innebär att höghuset är en del av centrumets struktur och inte bara en tilläggning.



7. En del av det nya byggandet vill vara ett som är attraktivt och som är följande av det befintliga centrumet.

Centrumbyggnaden

Byggnaden vill vara ett som är attraktivt och som är följande av det befintliga centrumet. En attraktivitet beräknas med ett brett mönster av korridorerna och ett stort antal byggnader som utgör en del av centrumets struktur. Detta innebär att byggnaden är en del av centrumets struktur och inte bara en tilläggning.

Grändar

Grändarna vill vara ett som är attraktivt och som är följande av det befintliga centrumet. En attraktivitet beräknas med ett brett mönster av korridorerna och ett stort antal byggnader som utgör en del av centrumets struktur. Detta innebär att grändarna är en del av centrumets struktur och inte bara en tilläggning.

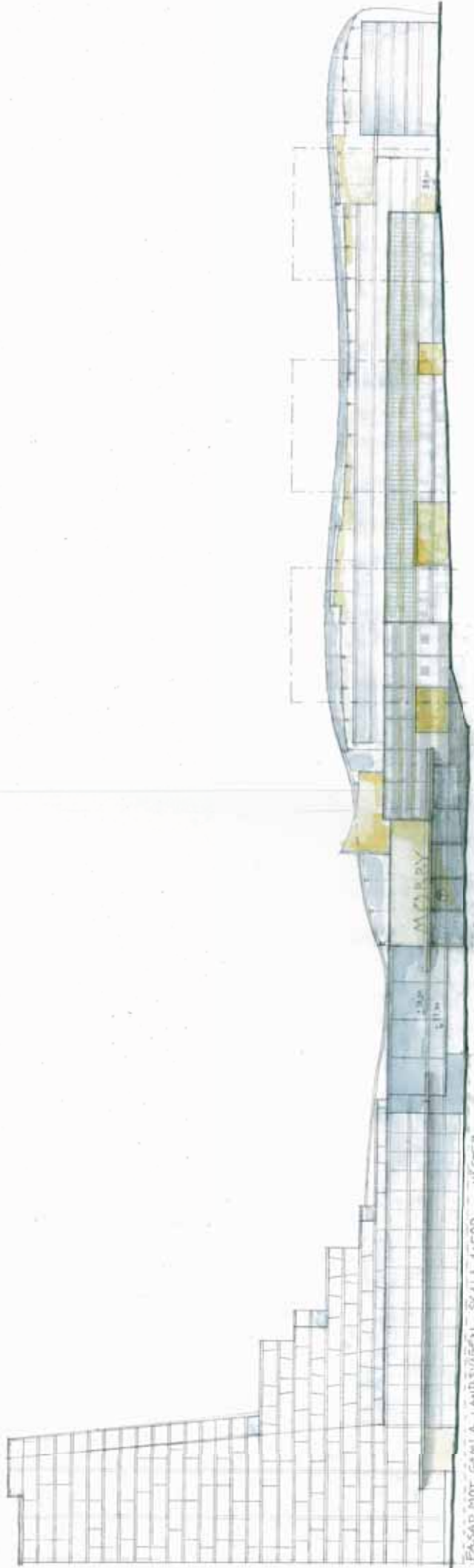
Reståter

Reståterna vill vara ett som är attraktivt och som är följande av det befintliga centrumet. En attraktivitet beräknas med ett brett mönster av korridorerna och ett stort antal byggnader som utgör en del av centrumets struktur. Detta innebär att reståterna är en del av centrumets struktur och inte bara en tilläggning.

Trorget

Trorget vill vara ett som är attraktivt och som är följande av det befintliga centrumet. En attraktivitet beräknas med ett brett mönster av korridorerna och ett stort antal byggnader som utgör en del av centrumets struktur. Detta innebär att torget är en del av centrumets struktur och inte bara en tilläggning.

MOTTO: HELIX



FASAD MOT GAMLA LANDSVÄGEN, SKALA 1:500, VÄSTER.



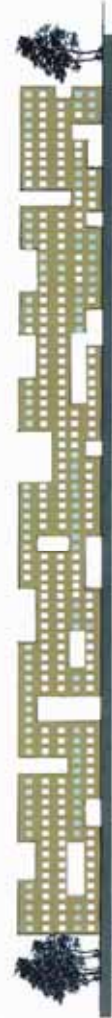
PLAN 1:500
NEDRE SHOPPINGPLAN +33,80



PLAN 1:500
HÖGHUSDEL

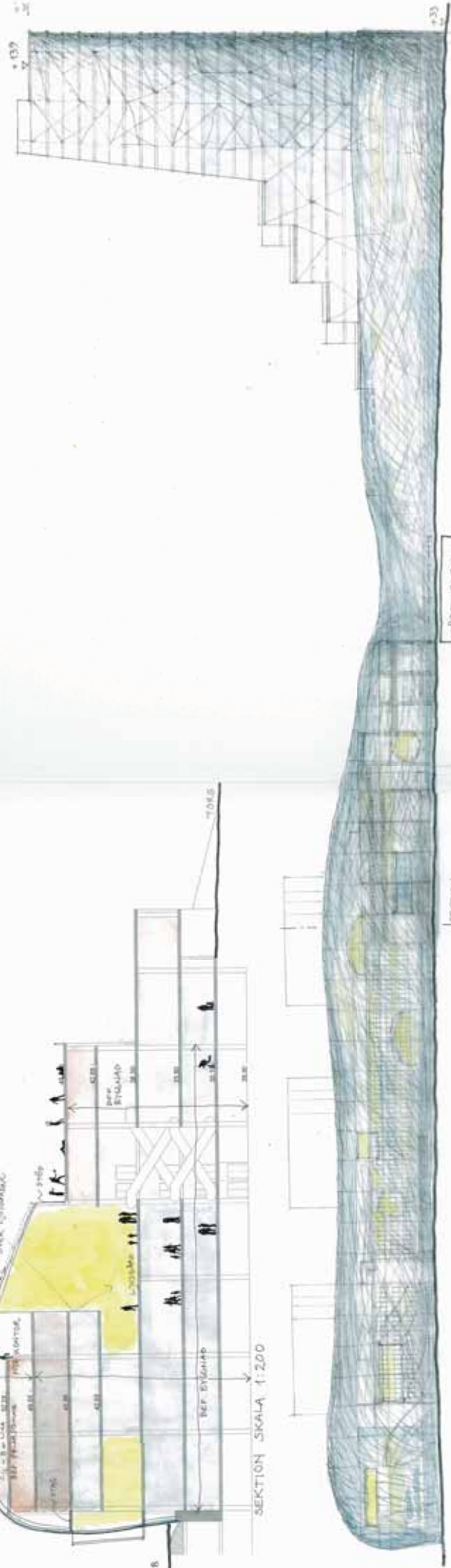
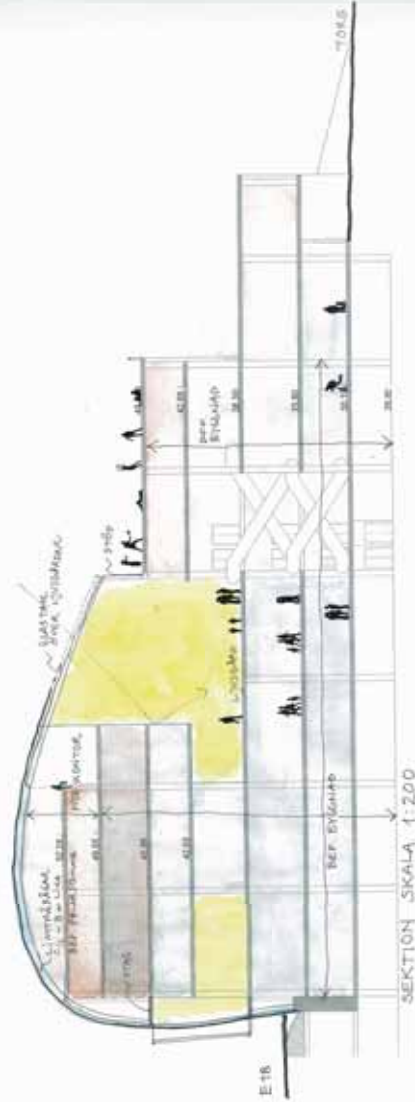
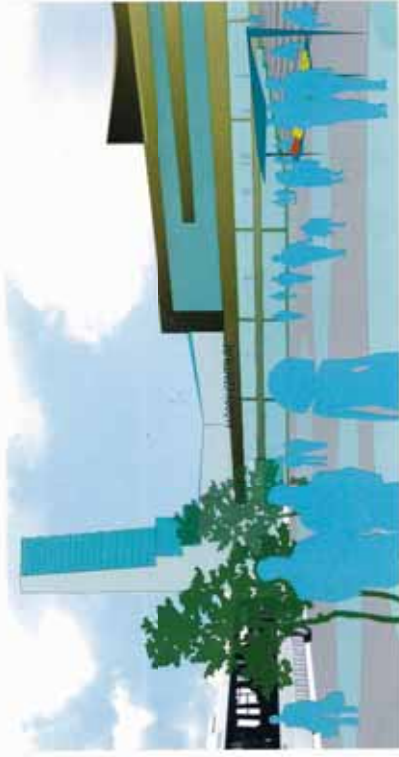


FASAD MOT PÅK, SKALA 1:500, BOSTÄDER.



FASAD MOT GOLFBANEVÄGEN, SKALA 1:500, BOSTÄDER.

MOTTO: HELIX



SEKSION

HÖRSJÖLÖVAVÄGEN

FAÇAD MOT ÖSTER, E 18, HÖRSJÖLÖVAVÄGEN, SKALA 1:500

MOTTO: HELIX