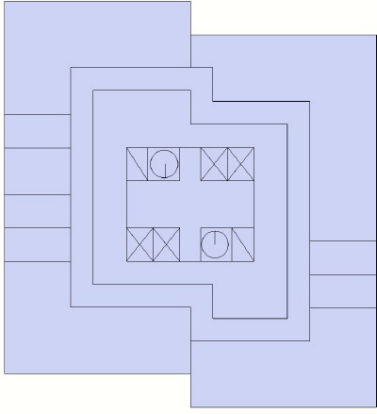
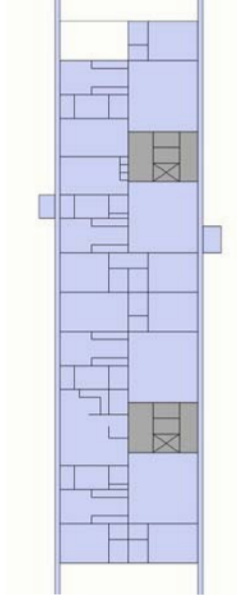


Kärleken till naturen



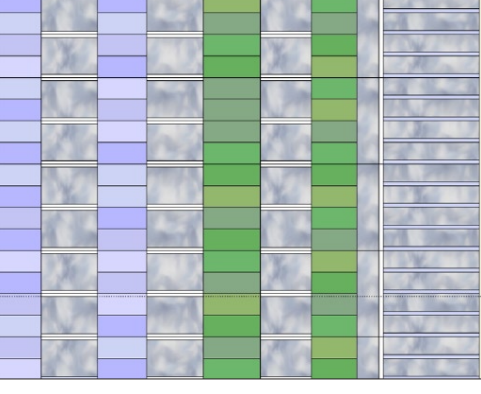


Plankoncept för höghus- kontorsvåning 1:200

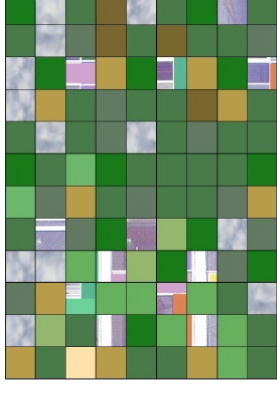


Plankoncept för lägenheter 1:200

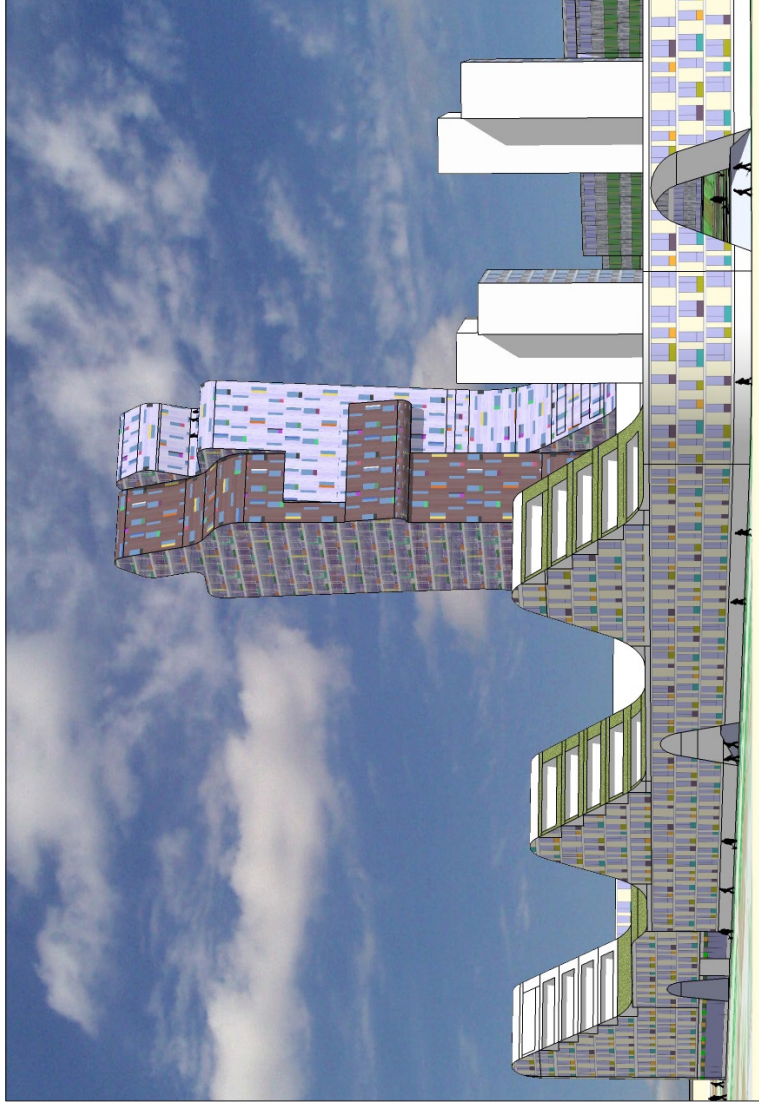
Det befintliga centrumhusets tillbyggnader och ombyggnad överensstämmer i stora drag med tävlingsprogrammets presenterade utredningsskisser. Därför redovisas här ej övergripande planer och sektioner över anläggningen.

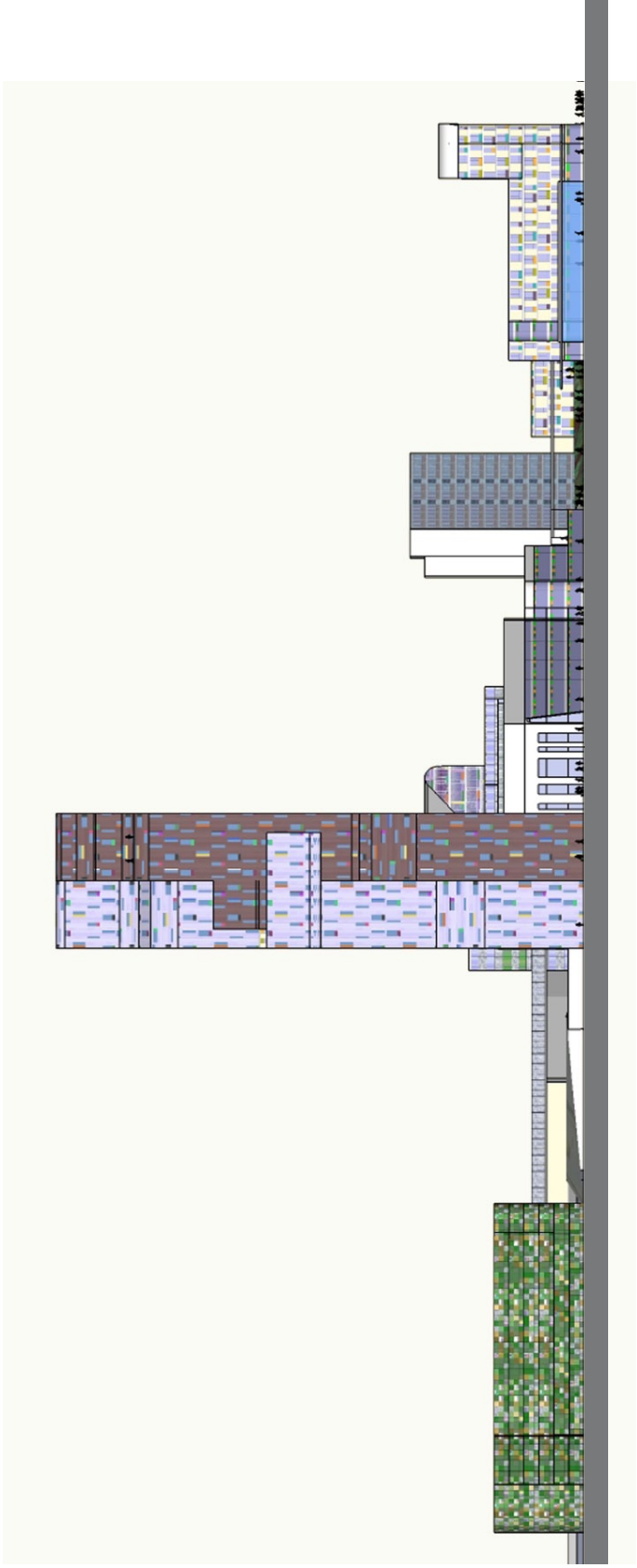


Befintliga centrumhuset - princip för fasader i plåt som byggs på en planerat bild av natur. Horisontella band av färgnyanser ger ett måleriskt lugnt uttryck.

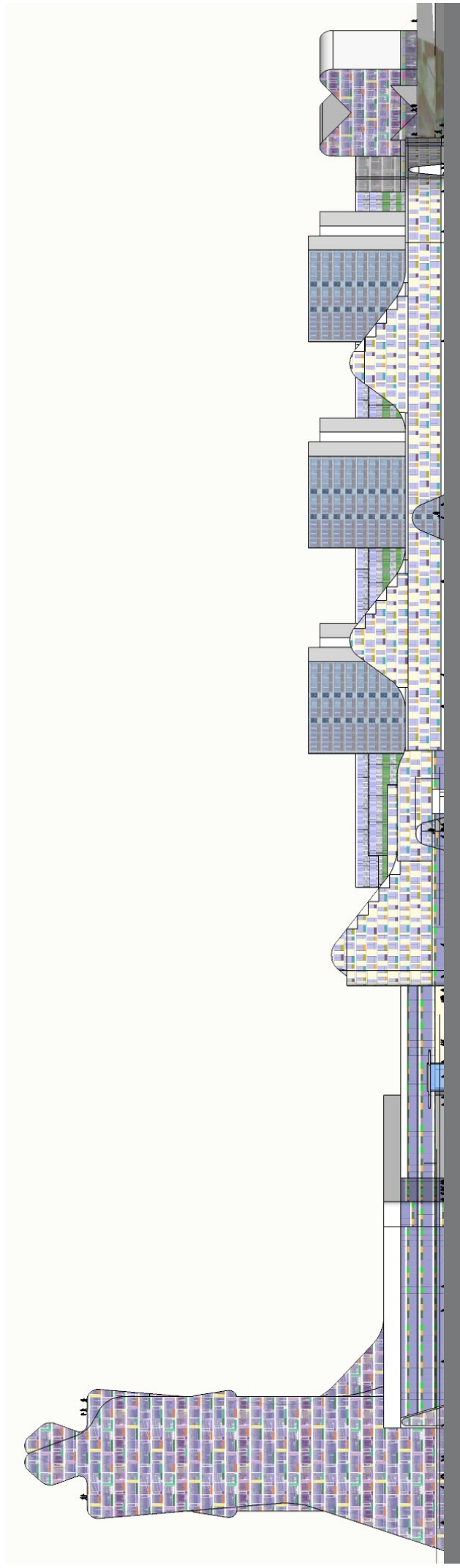


Parkefångsthuset - princip där våningshöga glasskivor som i fält har färg och ser ut som ett stort glasparti som speglar omgivningen. Förebilderna är en bild av ett lövverk som palietats.





Fasad Norr 1:500



Fasad Väster 1:500

Kärleken till naturen