

## Sikta högt och framåt - nutida form för morgondagens miljö

Med en lätt lutning framåt blir höghuset i Mörby en unik byggnad i Sverige. Huset symboliserar en framåtanda och blir en del av den nya moderna Mörby centrum. Befintlig centrum får en ansiktslyftning och följer samma formspråk som höghuset. Ett nytt shoppingstråk bildas längs Golfvägen, genom att befintliga fasader glasas upp. Den nya entrén signalerar tydligt en förändring både på insida och på utsida.



FLYGBILD ÖVER OMRÅDET



MILJÖBILD VID E18  
PERSPEKTIV

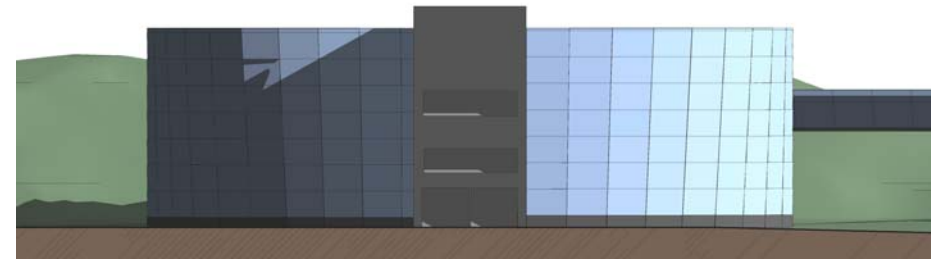
Genomfartsleden E18 som passerar genom Mörby centrum avskärmas med svarta väggelement som kläs på befintlig byggnad. En sparsmakad fönstersättning ger maximalt skydd mot eventuell explosionsrisk och buller.

Vid det gamla posthuset som rivs byggs ett nytt hus, som möter trafikanter från Stockholm. Huset har ett formspråk som lutar framåt, för att möta höghuset och skapa balans.

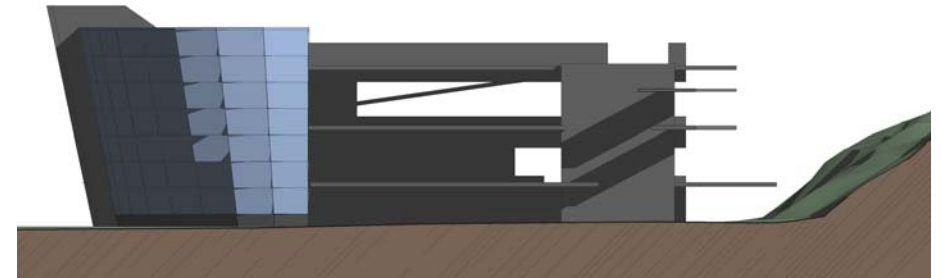
På andra sidan E18 uppförs parkeringshuset, som delar formspråk med höghuset. Parkeringshuset har en kurvad glasfasad, för att skydda mot trafikbuller samtidigt som det inbjuder till att parkera bilen.

Tre nya bostadshus planeras i parkområdet. Husen är av en modern karaktär, och är riktade med entré mot norr och stora balkonger mot söder och grönskan. Dessa sjuvåningshus har även "skurna hörnor" som ger mycket ljus och bra planlösningar.

Hela projektet genomsyras av ett miljötänk. Allt ifrån materialval till inomhusmiljö optimeras för att vara den mest miljöeffektiva lösningen. Exempelvis används så kallad slaggbetong, som ger 55 procent mindre koldioxid vid framställning, och glasrutor som är superisolerade. Vattensystem bygger på principen att spara spillvatten, och regnvatten samlas upp i höghusdelen för att utan tillfört tryck användas i sanitetssystem i hela området. Höghusdelens klimatsystem bygger även på att energi lagras med isframställning, vilket innebär att is används för att understödja klimatanläggningen och temperera huset vid klimattoppar.



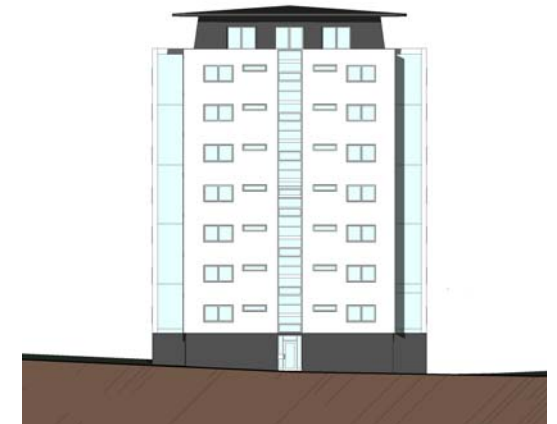
FASAD PARKERINGSHUS MOT NORR  
1:200



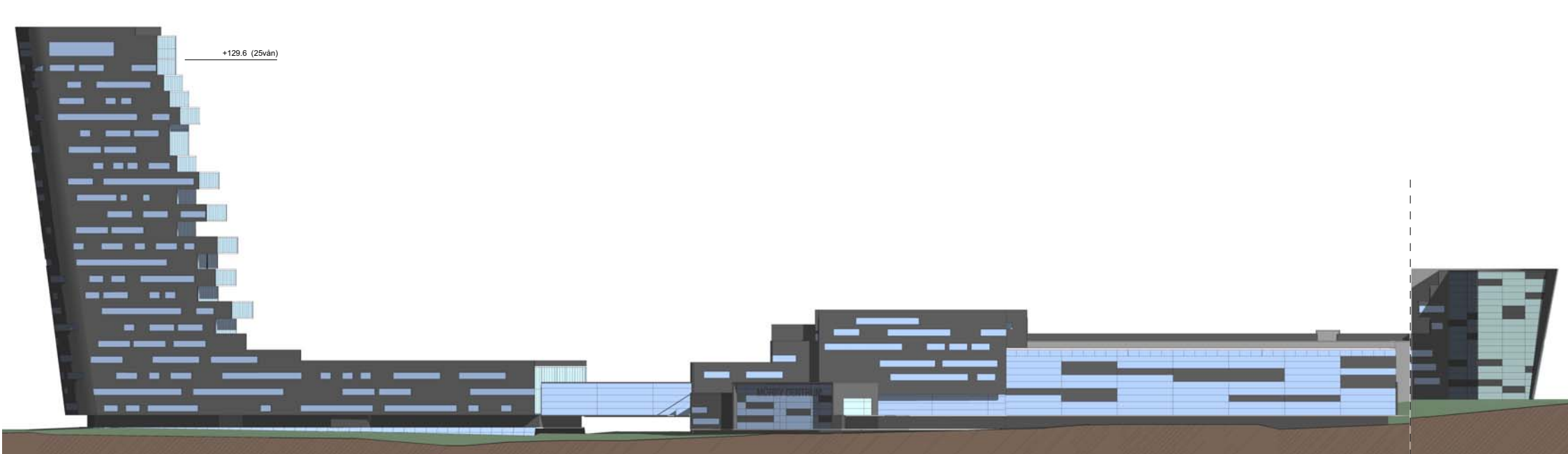
FASAD PARKERINGSHUS MOT VÄST  
1:200



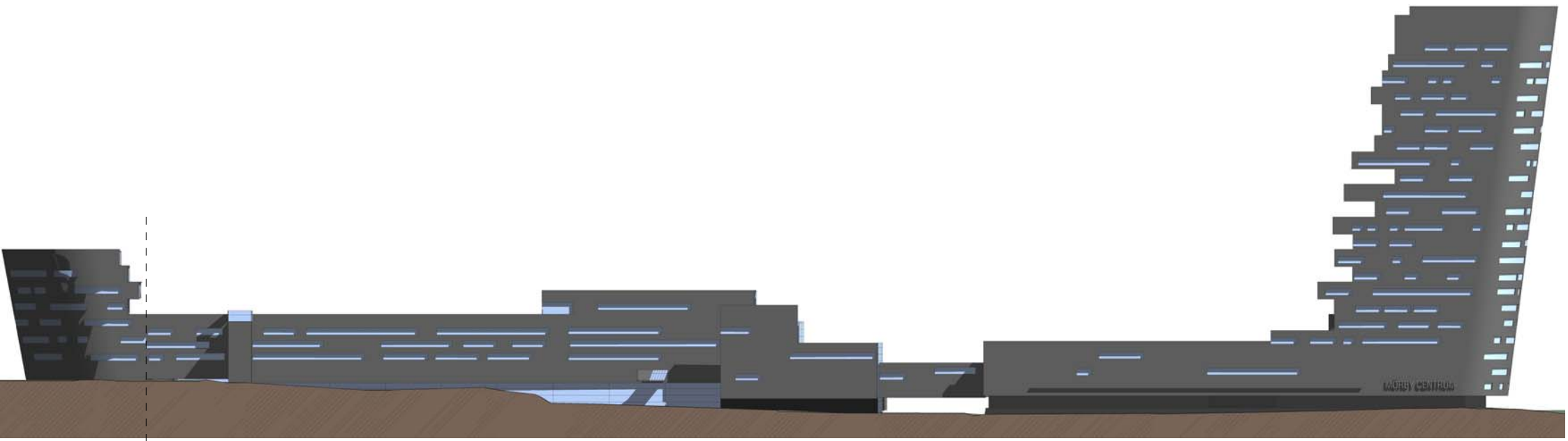
FASAD BOSTÄDER MOT GOLFBANEVÄGEN  
1:400



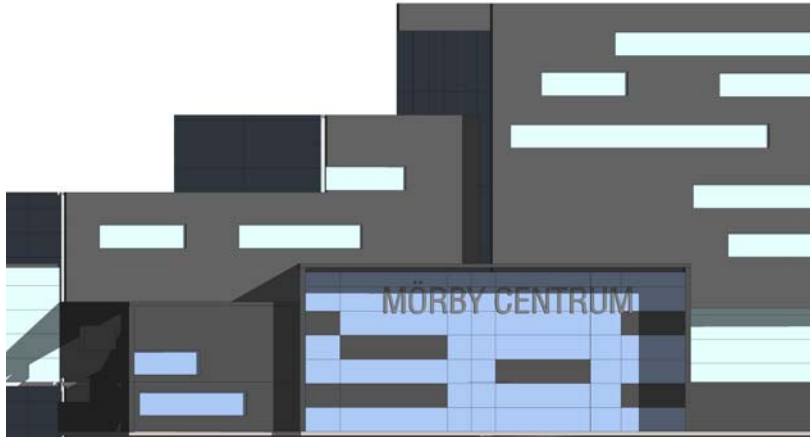
FASAD BOSTÄDER ENTRE MOT NORR  
1:200



FASADER MOT GAMLA LANDSVÄGEN  
1:500



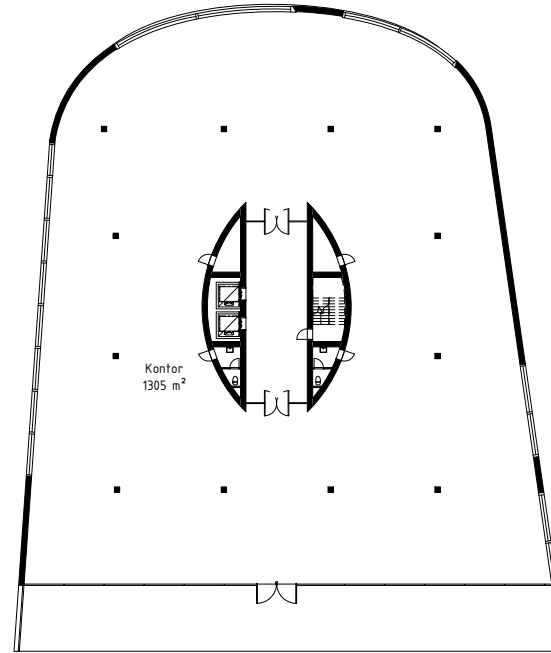
FASADER MOT E18  
1:500



NY ENTRE HUVUDBYGGNAD  
1:200



NY ENTRE  
PERSPEKTIV

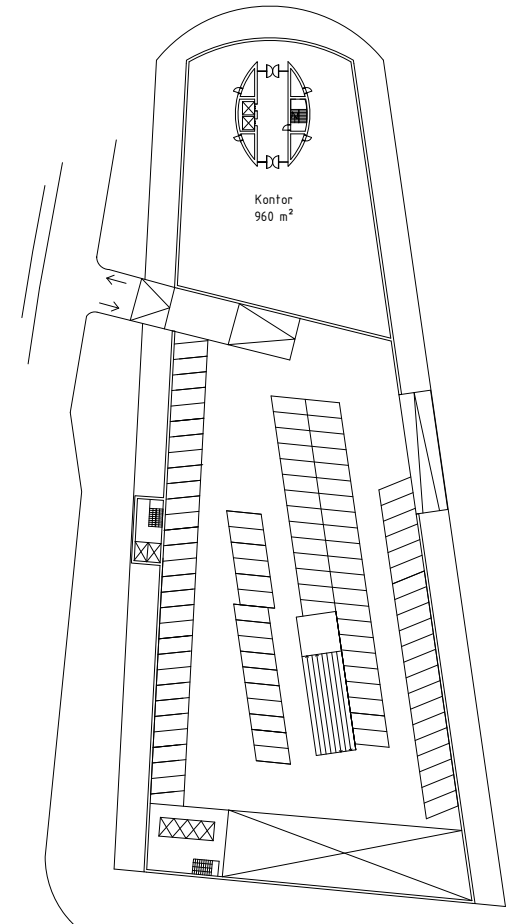


PRINCIPLAN HÖGHUSDEL  
1:200

### Höghusdelen

Höghusdelen gestaltas med ett unikt utseende som är iögonfallande från alla vinklar. Huset har en bärande inre kärna, som till skillnad från husets lutning är lodrätt. Detta innebär att trapphusets position upplevs olika på olika våningsplan. Resterande kraftfördelning i höghuset tas upp i fasaden med stålbalksystem och fasadskivor av mörk infärgad betong.

Varje våningsplan har en unik area som generellt är cirka 950 kvadratmeter. Detta gör att varje våning antingen har en framskjuten inglasad del, eller en indragen utomhusbalkong. Planlösningen i övrigt utgörs av pelarsystem och kan enkelt byggas flexibelt med lättväggssystem. Enligt tävlingsprogrammet finns parkering på de två första planen och en restaurang på de två översta planen.



ENTREPLAN HÖGHUSDEL  
1:400