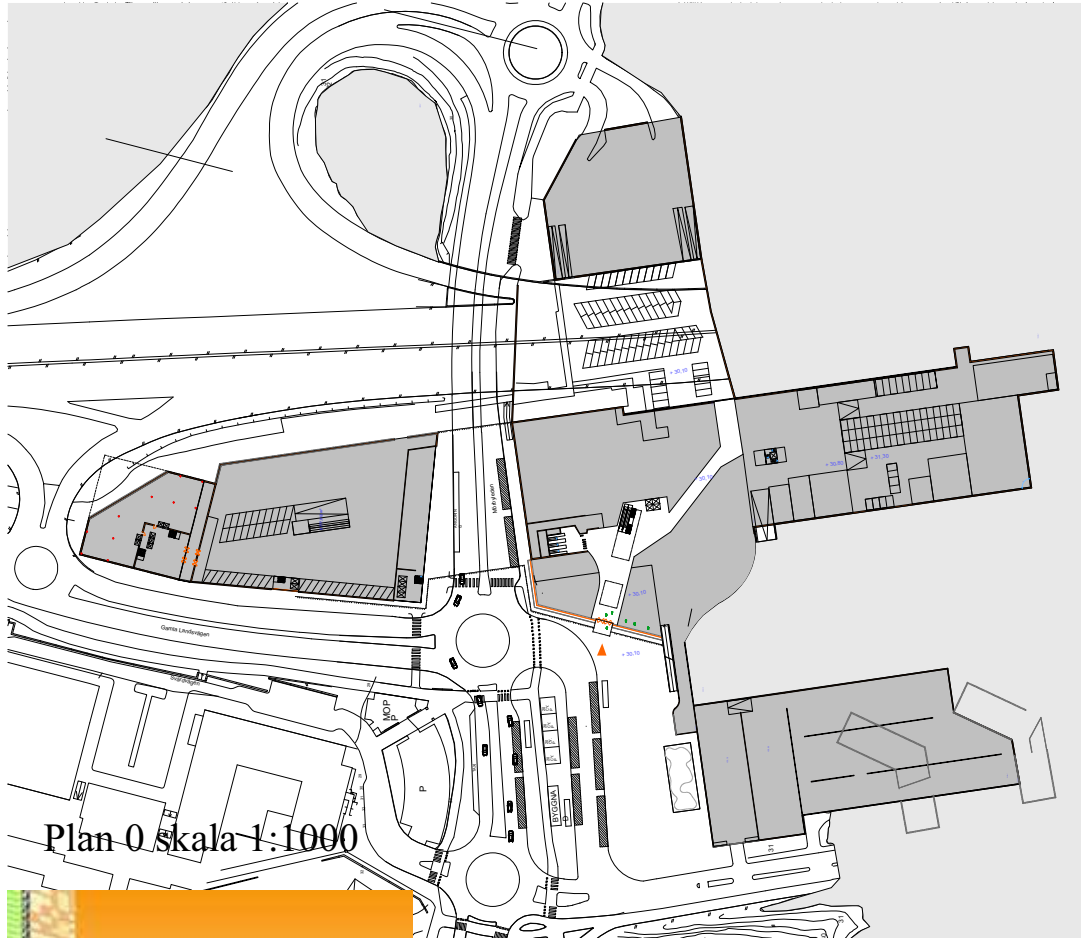


# MÖRBY CENTRUM

Tetrisism handlar om att bryta ner den stora skalan och göra den mer lättisam och behaglig att umgås med. Att skapa en miljö dit människor åker för att tillbringa tid. En plats där de boende vill vara.

Ett torg bör inte bara utformas som en "bred gata" som definieras av de kringliggande byggnaderna. Dagens torg bör ges en mer specifik funktion, för att torget skall kännas som en mötesplats samtidigt som dess funktion skall inbjuda till att stanna kvar.



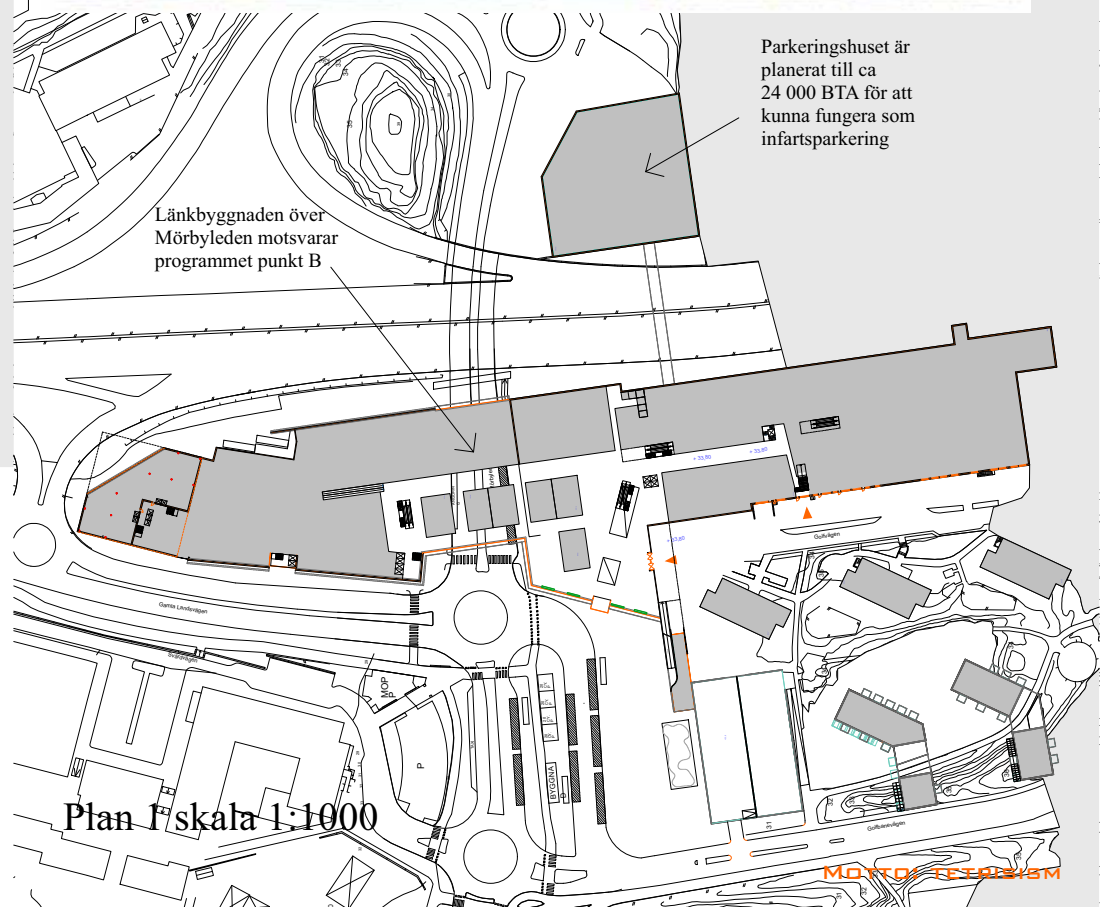
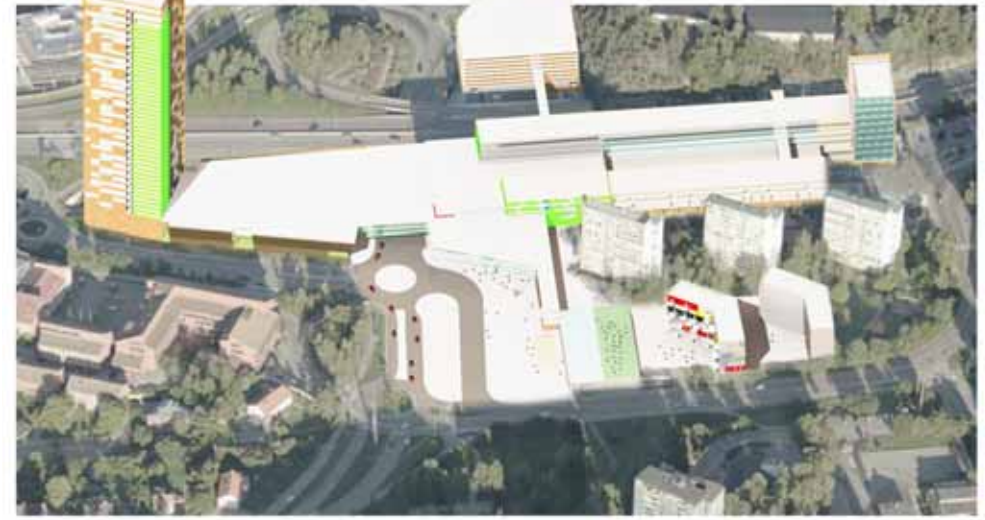
Plan 0 skala 1:1000



Ett "skateplace" som definierar torget framför huvudentren till en plats att mötas och att vara på



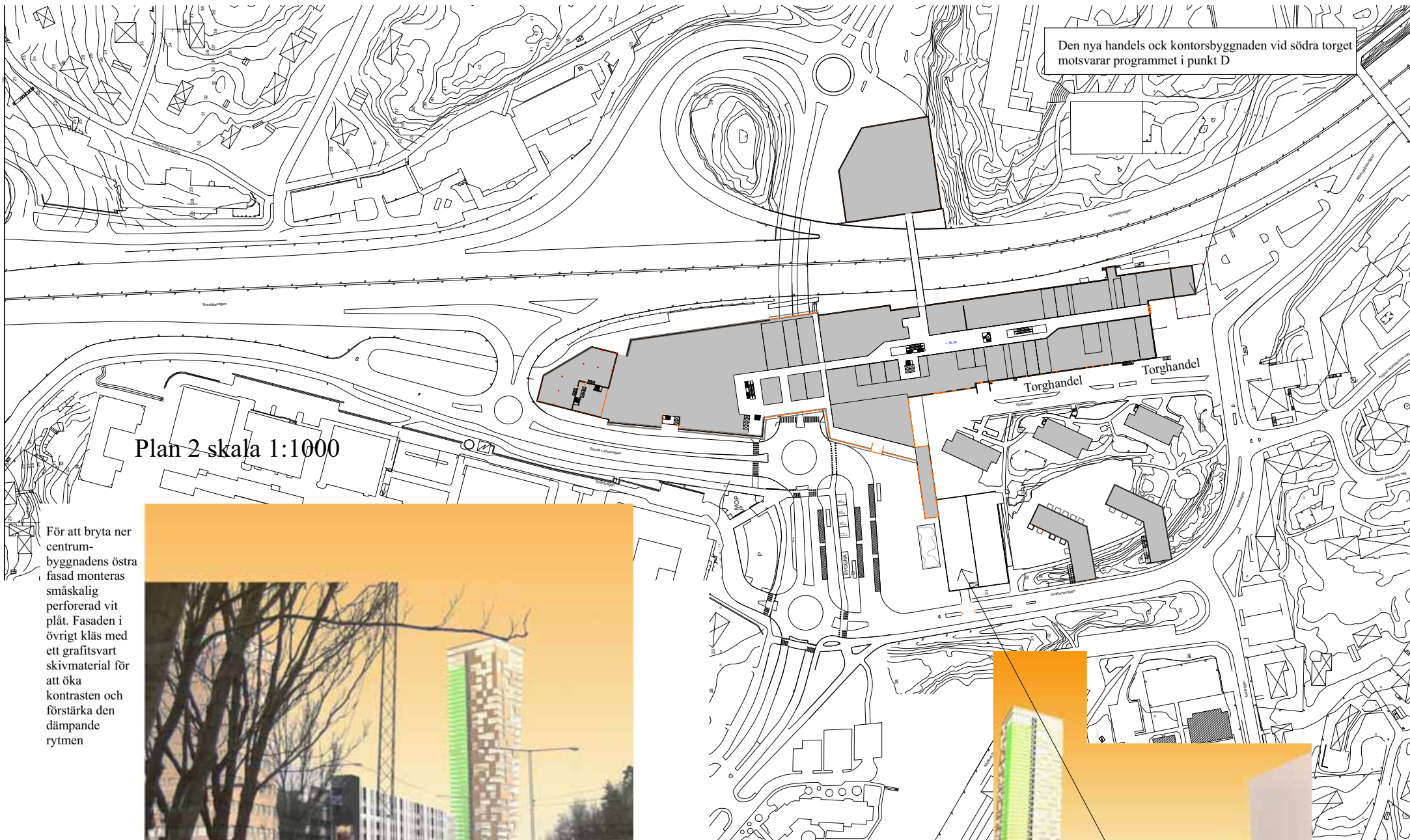
Huvudentren görs tydlig med stora glaspartier, för att annonsera sig lika bra vid mörker. Till höger i bild ligger rampen som genom en tydlig färgkodning visar vart den leder.



Plan I skala 1:1000

Parkeringshuset är planerat till ca 24 000 BTA för att kunna fungera som infartsparkering

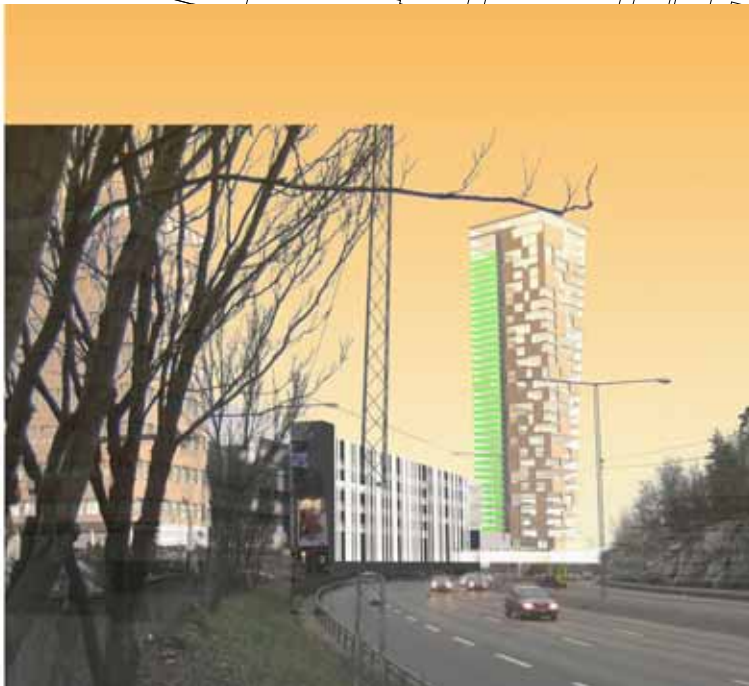
Länkbyggnaden över Mörbyleden motsvarar programmet punkt B



Den nya handels och kontorsbyggnaden vid södra torget motsvarar programmet i punkt D

Plan 2 skala 1:1000

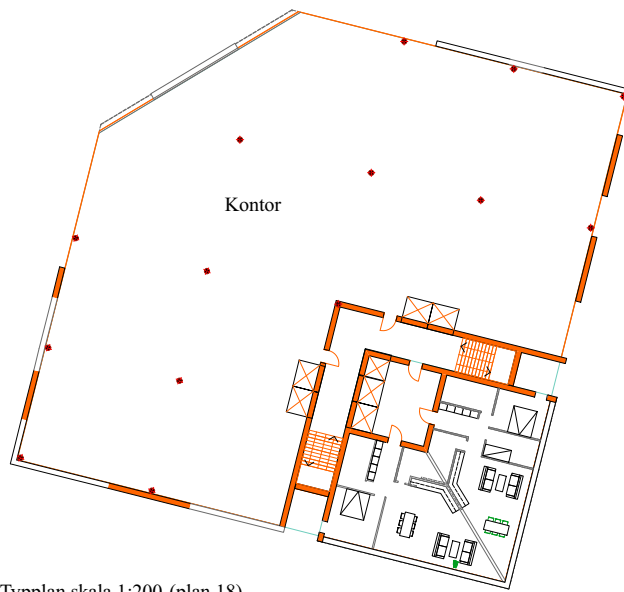
För att bryta ner centrumbyggnadens östra fasad monterar småskalig perforerad vit plåt. Fasaden i övrigt kläs med ett grafit svart skivmaterial för att öka kontrasten och förstärka den dämpande rytmen



De två översta planen i det befinliga p-huset förädlas till ett utomhusbad. Vintertid sänks vattennivån och då används ytan till skridskoåkning. Parkeringen under bevaras.

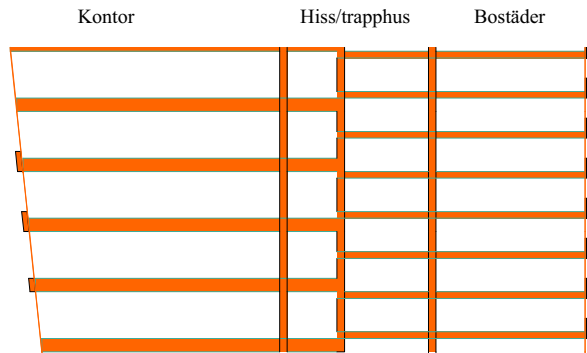
Höghusdelen som är 32 våningar motsvarar programkraven i punkt A med BTA ca 32 000kvm kontor, ca 14 500 kvm handel samt 16 000 kvm parkering.

Höghusdelen har ett tillägg med lägenheter på ca 6 400 BTA



Typplan skala 1:200 (plan 18)

← Principlektion skala 1:200 →



Fasad till bostäderna i höghuset

Den nya handels och kontorsbyggnaden vid södra torget motsvarar programmet i punkt D

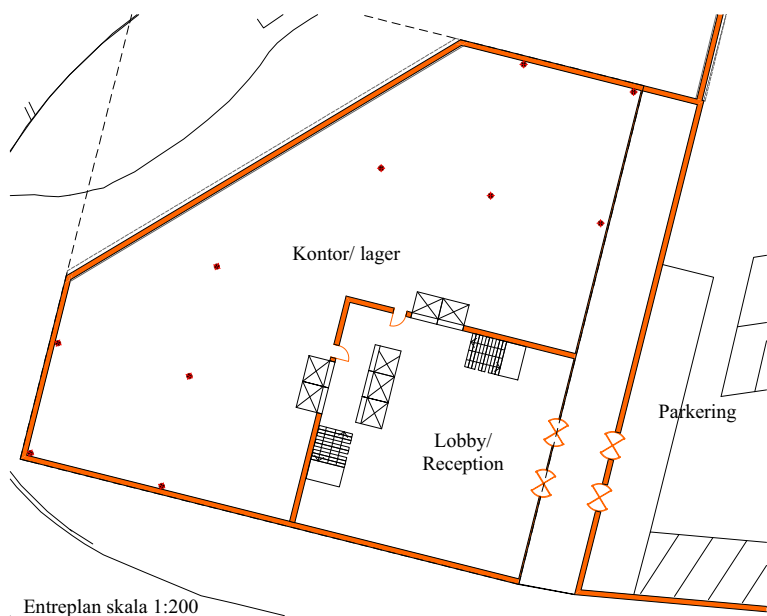




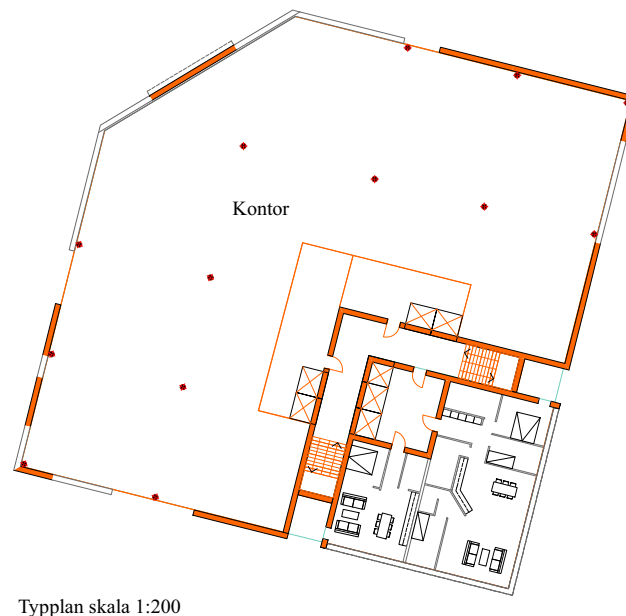
Bostadshusen ges en annan utformning än i programmet. BTA ca 9 100 kvm samt att parkeringen har minskat till ca 3 500 BTA.



Höghusfasaden består av emaljerad "formbucklad" plåt



Entreplan skala 1:200



Typplan skala 1:200

