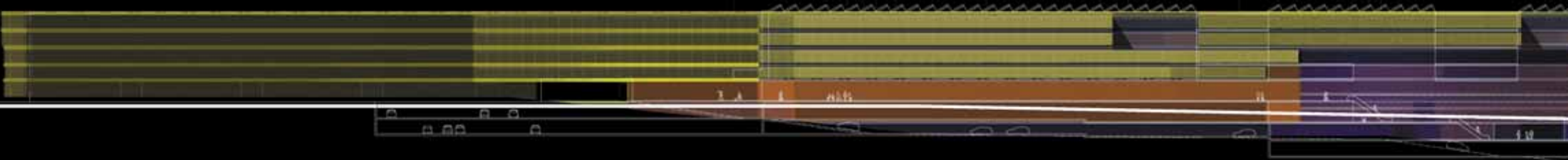
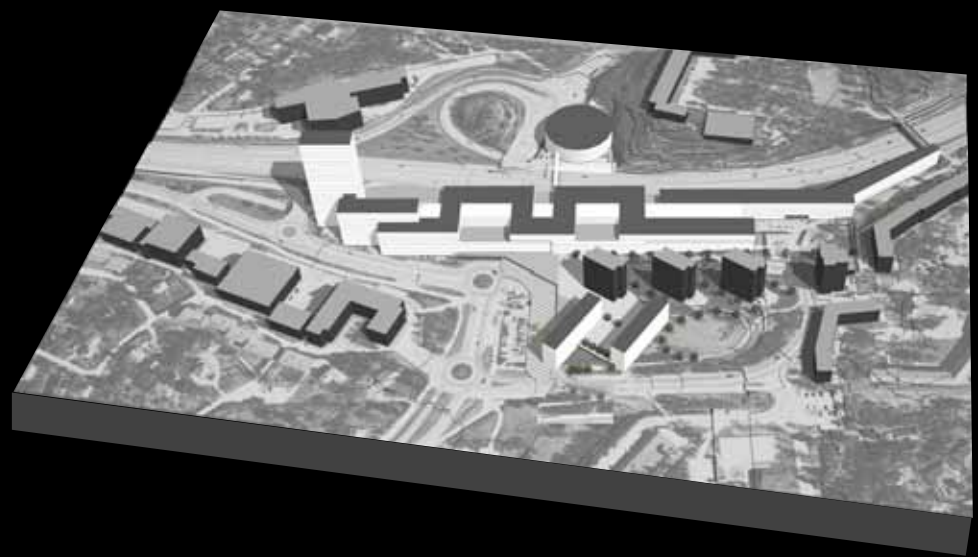


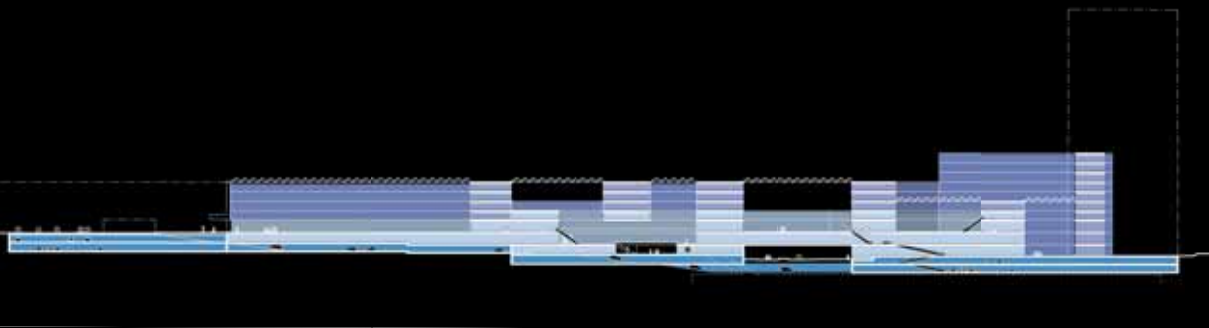
Ett centrum skall skapa relationer mellan köpare och säljare, tillgängliggöra tjänster och erbjuda utrymme för allmänna evenemang. Ett centrum är en offentlig plats för möten, där det handlar om att underlätta och förstärka upplevelsen av vistelsen, allt förpackat i ett kommersiellt fodral.

Tre tydliga grepp medför att Mörby Centrum blir mer överblickbart och får en modernare gestaltning:

- Utkristallisering av viktiga stråk underlättar orientering och ändamålet med besöket.
- Volymtillägg flätas samman med befintliga byggnader och formar den inre rumsliga upplevelsen
- Bejakande av platsens riktningar utgör grunden till Mörby Centrums gestaltning i byggnad och stadsmiljö.

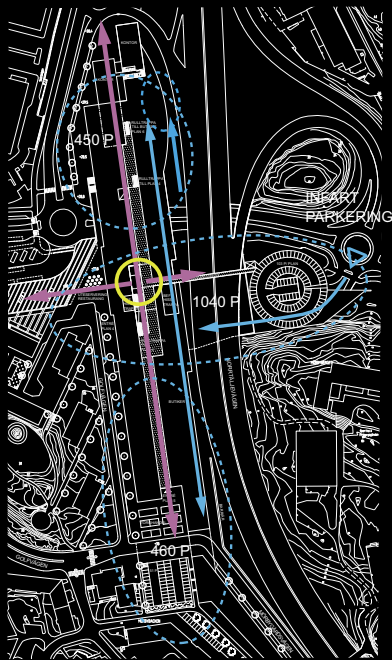


Elevation mot E18 1:400

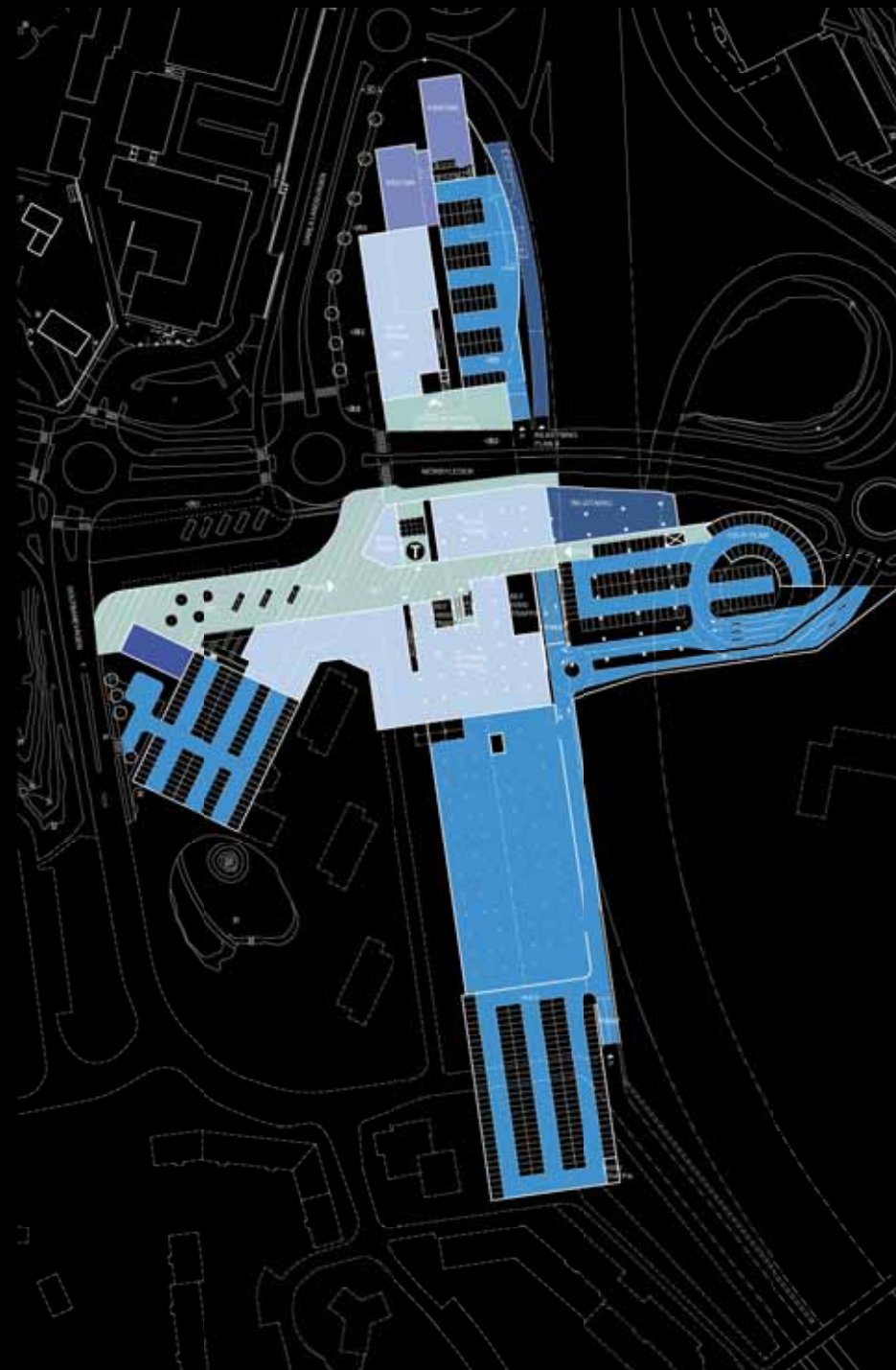


I förslaget organiseras en gemensam entré för alla som anländer till Mörby centrum. Ett bredare stråk mejslas fram mellan den befintliga parkeringen under E18 till tunnelbaneuppgången och busstorget. Det befintliga huvudshoppingstraket på plan 5 får en tydligare form och drar igenom centrum mellan södra och norra ändarna. Dessa två vinkelräta axlar korsar varandra på två olika plan i centrumbyggnaden. Här stansar vi bort delar av våningarna och låter ett entrérum skjuta upp i höjddled så att axlarna kopplas ihop. Detta rum blir en viktig nod för hela centrumanläggningen, och besökarens första förnimmelse av centrumets interiör, samtidigt som rummet är tydligt länkat till utomhusmiljön. Denna centrala entré är kompletterad med entré från Golfvägen, en sydlig entré och en entré till den nya höghusdelen i norr, vilka underlättar ingång från omgivningens olika nivåer.

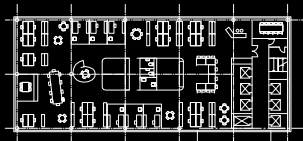
Vi utgår från centrumets befintliga byggnadskroppar och låter en ny volym organisera sig runtom dessa som anpassar sig efter konstruktion och volymförskjutningar som existerar i dagsläget. Tillägget flätas ihop med de äldre delarna och organiserar nya kontorsytor runt ljusschakt som stansas ut och drar ner ljus till lägre nivåer. Tillägget kommer sedan att drivas mot norr och spänna över Mörbyleden och skjuta upp i ett 27-vånings kontorshus som centrumets utropstecken. De gamla byggnadsdelarna kläs i ny kostym och de nya är ett omslutande lager som liknar ett semitransparent nät. Detta kan utnyttjas till reklam- och annonsering i fasaden mot bilarna som susar förbi på E18. Centrumbyggnaden förlängs även söderut och blir vägbrytare som skydd för bostadshuset mot motorvägen och Mörbygårdsvägen.



	TOTALT
BOSTÄDER	10500 m ²
KONTOR	69640 m ²
BUTIKER	47020 m ²
GARAGE	55510 m ²
BIYTA	
TRAFIKTORG	
TORG	
PARK	

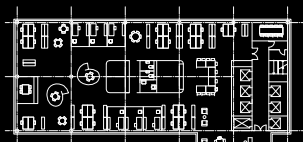
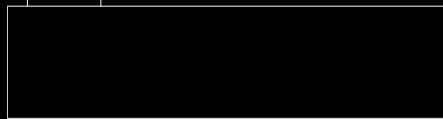


Centralentré nivå +30,1 m 1:1000



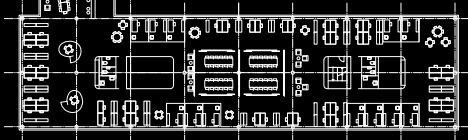
Principiplan Kontor

LOA= 550 m²
29 arbetsplatser varav 6 kontorsrum
(20%)
18m² / arbetsplats

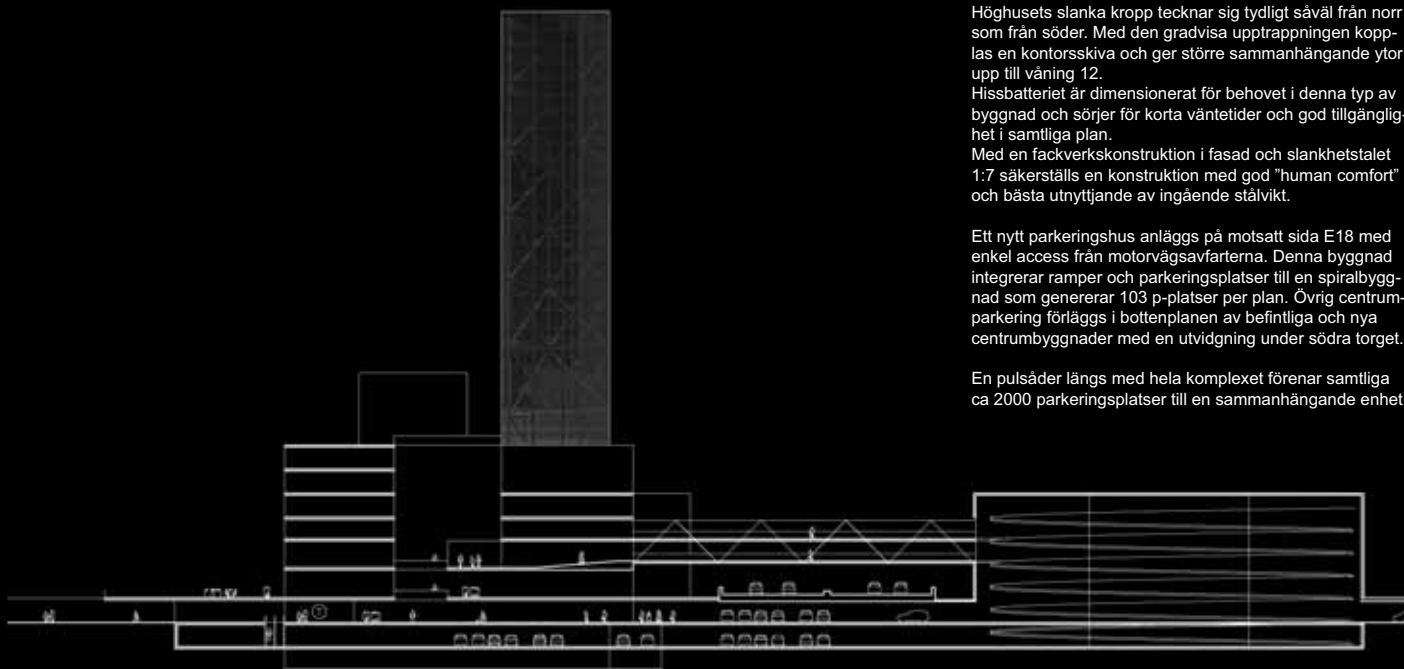


Principiplan Kontor

LOA= 1650 m²
90 arbetsplatser varav 18 kontorsrum (20%)
18m² / arbetsplats



Principiplan 1:400

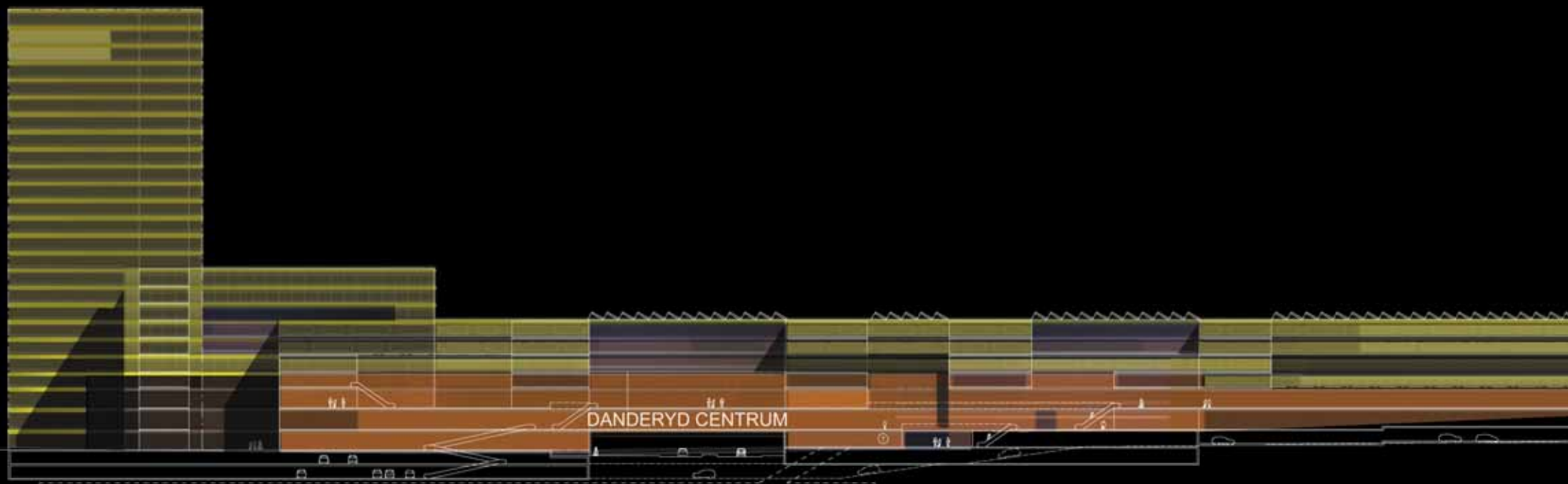


Tvärsektion 1:400

Höghusets slanka kropp tecknar sig tydligt såväl från norr som från söder. Med den gradvisa upptrappningen kopplas en kontorsskiva och ger större sammanhängande ytor upp till våning 12. Hissbatteriet är dimensionerat för behovet i denna typ av byggnad och sörjer för korta väntetider och god tillgänglighet i samtliga plan. Med en fackverkskonstruktion i fasad och slankhetstalet 1:7 säkerställs en konstruktion med god "human comfort" och bästa utnyttjande av ingående stålvikt.

Ett nytt parkeringshus anläggs på motsatt sida E18 med enkel access från motorvägsavfarterna. Denna byggnad integrerar ramper och parkeringsplatser till en spiralbyggnad som genererar 103 p-platser per plan. Övrig centrum-parkering förläggs i bottenplanen av befintliga och nya centrumbyggnader med en utvidgning under södra torget.

En pulsåder längs med hela komplexet förenar samtliga ca 2000 parkeringsplatser till en sammanhängande enhet.



Elevation mot Gamla Landsvägen & Golfvägen 1:400

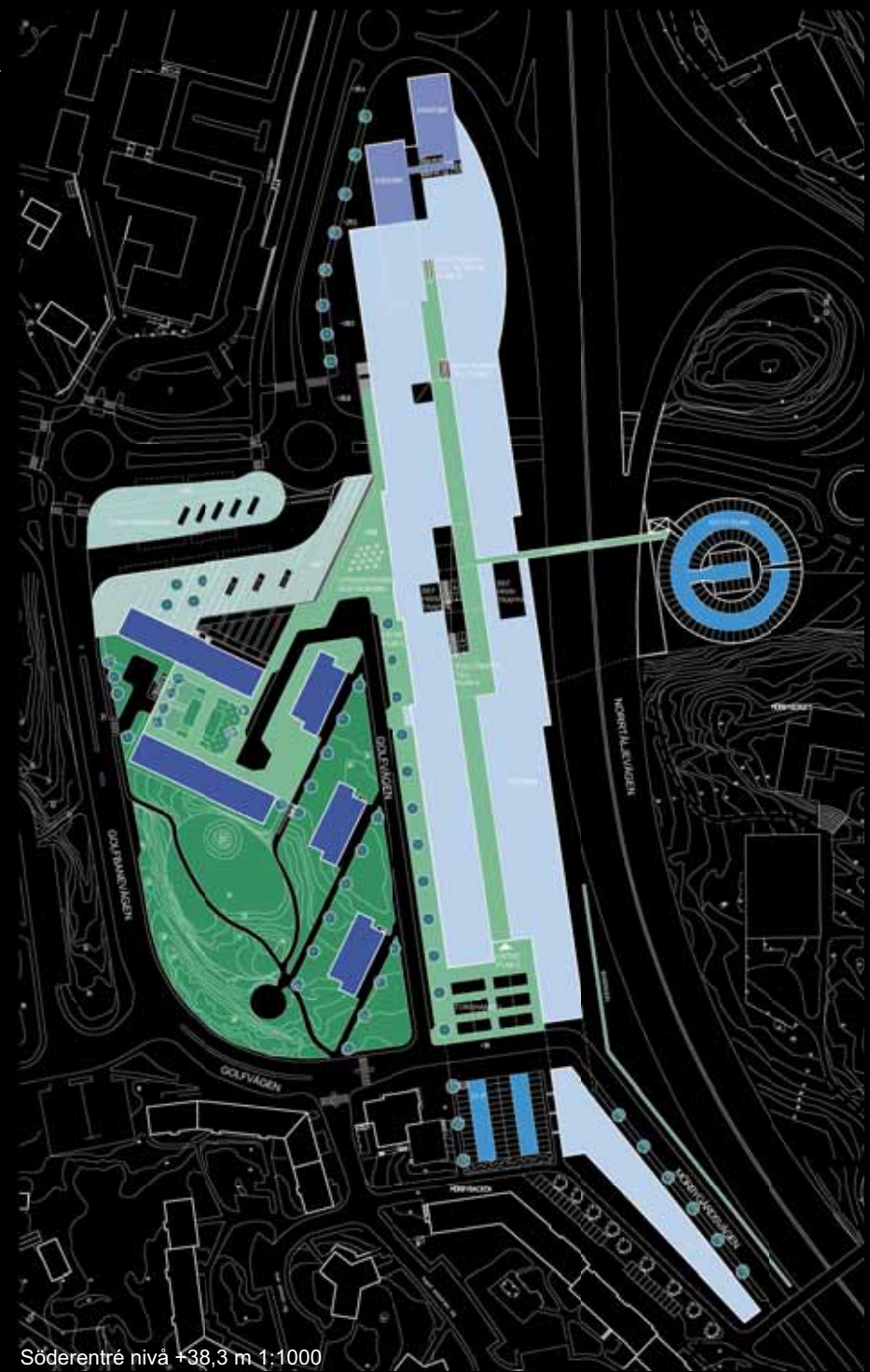
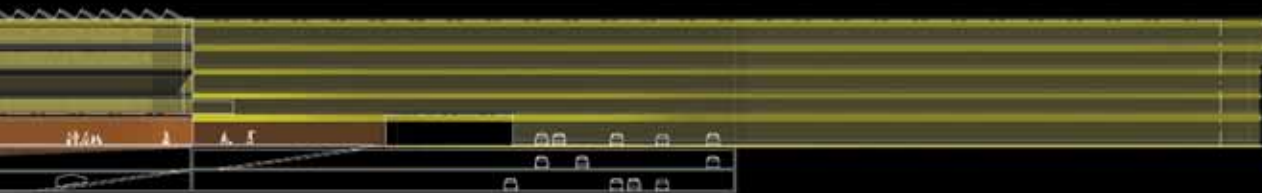


Vy från Busstorg



Vy från E 18

De befintliga bostadshusen väster om centrumet är snedställda och har en stark riktning i förhållande till centrumkomplexet. Denna riktning återfinns även bortom Golfbanevägen och tas upp i det nya bostadskvarteret. Det dyker även in som element till den centrala entrén och torget framför. Planteringar och cykelparkering riktar upp torget mot huvudentrén och dess skärmtak. Golfvägen som ligger en nivå högre upp än busstorget klättrar ner med ett rampsystem mot platsen framför huvudentrén, den gröna parken får sedan rinna emellan de befintliga höga bostadshusen alldeles intill Centrumbyggnadens väst sida. Golfvägen som servar dessa bostäder öppnas upp för butiker och restauranger i gatunivå och aktiveras.



Söderentré nivå +38,3 m 1:1000