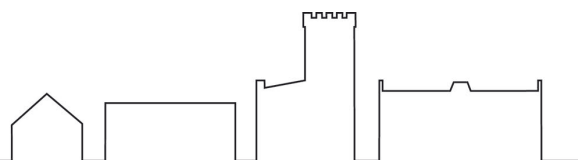




Sammanställning av dialog - Banvakten



Dialogenkät Banvakten

370

Svar

09:21

Genomsnittlig tid för att slutföra

Stängt

Status

1. Hur gammal är du? (0 poäng)

● < 18

4

● 18-25

32

● 26-35

49

● 36-55

144

● 56-65

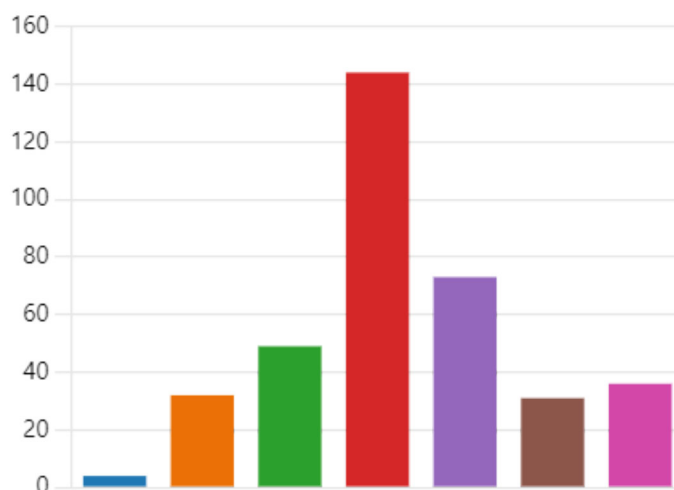
73

● 66-75

31

● >75

36



2. Vilket kön har du? (0 poäng)

● Kvinna

201

● Man

157

● Annat alternativ






3

● Vill/kan inte svara

9








3. Hur bor du idag? (0 poäng)

	Flerbostadshus, hyresrätt	20
	Flerbostadshus, bostadsrätt	122
	Radhus	17
	Villa	209
	Annat	2









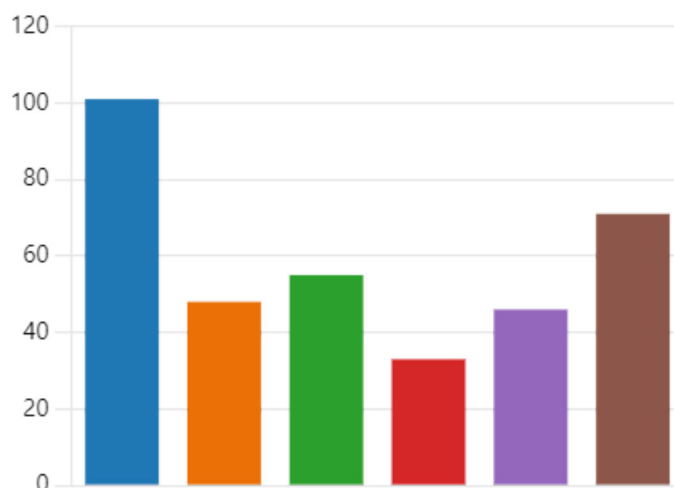
4. I vilken kommun del bor du? (0 poäng)

	Danderyd	81
	Djursholm	51
	Enebyberg	9
	Stocksund	208
	Jag bor i en annan kommun	21



5. Vilken av bilderna A, B, C, D, E eller F tycker du bäst passar som inspiration för ny bebyggelse på platsen? (0 poäng)

	Alternativ A	101
	Alternativ B	48
	Alternativ C	55
	Alternativ D	33
	Alternativ E	46
	Alternativ F	71



6. Beskriv gärna vad du gillar med det bildexempel du valde i fråga 5. Ange först (0 vilket alternativ (A-F) som du valde. (0 poäng)

312

Svar

Senaste svar

"1. "

"Alla anskrämliga! Danderyd kan bättre"

7. Har du exempel på någon annan flerbostadshusbebyggelse som du tycker (0 är attraktiv och lämplig som förebild på platsen? Beskriv gärna var (0 poäng) bebyggelsen finns och vad du gillar med den.

179

Svar

Senaste svar

"Ovala Parken. Radhusen utmed Stockholmsvägen efter Oval..."

"Låg bebyggelse"

"Bygg inte bostäder i bullerutsatta områden"

8. Är det viktigt för dig att ny bebyggelse utformas så att trafikbuller dämpas (0 för bakomliggande miljö? (0 poäng)

<input type="radio"/> Ja	211
<input type="radio"/> Nej	59
<input type="radio"/> Ingen åsikt	92



9. Hur hög tycker du att ny bebyggelse på platsen bör vara som högst? (0 poäng)

<input type="radio"/> 4 våningar	180
<input type="radio"/> 5 våningar	56
<input type="radio"/> 6 våningar	49
<input type="radio"/> Högre	27
<input type="radio"/> Ingen åsikt	43



Fråga 6 – Beskriv gärna vad du gillade med det bildexempel du valde i fråga 5.



A

Återkommande ord för de som valt förslag A är levande bottenvåning, att det finns restaurang- eller verksamhetsmöjlighet och att arkitekturen är modern men samtidigt passar in i området. Sadeltaget, nivåer i fasaden tillsammans med öppen bottenvåning ger ett inbjudande och ljust intryck som upplevs vara ett trivsamt och passande tillskott i villastaden. Den stilrena designen är också uppskattat, även glaspartier har en positiv effekt och flertalet uttrycker att det här alternativet skulle passa bra om en entré till Stocksund som en fin kombination av traditionellt och modernt formspråk. Bygganden upplevs som nätt och inbjudande och påminner om en villa i större format. Majoriteten av de som svarat på enkäten har valt alternativ A.

B

De som valt alternativ B tycker att det den traditionella och enkla arkitekturen liknar befintlig bebyggelse mest av de olika alternativen. Träfasaden och det klassiska uttrycket passar in med Villastadens uttryck och även samstämmigt med husen i Ovala parken. Även den ljusa fasaden och balkongerna uppskattas och bebyggelseuttrycket upplevs även som tidlöst. Det förhållandevis mjuka uttrycket är tilltalande. Flertalet som valt alternativ B motiverar också sitt val med att det ser ut att vara en låg bebyggelse.

C

De som valt förslag C vill se ett hus i trä och lyfter aspekter som hållbarhet, miljövänligt och naturligt. Det uppskattas att bygganden görs som en modern träbyggnad och det uppfattas nytänkande. Trä som materialval menas kunna göra platsen varmare, idag upplevs den som kall och karg. Trä uppfattas smälta in omgivningen, bidrar med ett modernt uttryck men samtidigt en tidlös design. En del som valt alternativ C tycker egentligen inget av alternativen är bra, eller vill se mer grönska i anslutning till bebyggelsen.

D

De som valt alternativ D lockas av den varierade bebyggelsen, olika höjder och gestaltning. Det påminner om radhusbebyggelse eller villastadskaraktär. Det ger ett traditionellt och gammaldags intryck, småstadskänslan är tilltalande. Flera uppskattar just att huskropparna är uppbrutna och önskar se mer grönska och träd mellan bebyggelsen. Förslaget uppfattas bjuda in till harmoni i färg och form och inte uppfattas inte som en lika massiv byggnad som de andra förslagen. Alternativ D skulle ge platsen en personlig touch.

E

Alternativ E anses ha en fin och elegant fasad som går i likande stil som villorna inne i Stocksund. Den stabila stenbyggnaden uppfattas som en stor villa. Bottenvåningen med stora fönster kan inrymma restauranger och byggnadens karaktär ses som en lämplig entré till Stocksund. Vissa menar att den översta våningen kan vara en fin takvåning med bra solläge medan andra anser att det snarare ska vara mindre lägenheter som inte är för dyra. Det är tilltalande att bebyggelsen har ett ovanligt fasadliv och gestaltningen är klassisk, gedigen och graciös. Glaspartier, balkonger och sadeltak är uppskattat. Det ses som önskvärt att bottenvåningen kan inrymma verksamheter och restaurang. Vissa vill även att huset ska komma upp en bit från marken och begränsa buller från E18.

F

De som valt alternativ F gillar att det är en traditionell och klassisk byggnadsstil och förespråkar en äldre byggnadsstil till skillnad från de mer moderna alternativen i övriga förslag. Den detaljerade utsmyckningen, pelare och antikinspirerade stilen tilltalar de som valt

alternativ F. Den äldre byggnadsstilen passar in i Stocksund som helhet och anser att det speglar Stocksunds historia. Vissa uttrycker en önskan om att den nya bebyggelsen ska likna sekelskifteshus, och att mycket av ny bebyggelse inte är tilltalande. Framför allt ska bebyggelsen resonera med den gamla stilen på Villastadens bebyggelse samtidigt som vissa anser att entrén till Stocksund ska vara ståtlig och pampig. Många av de som valt alternativ F menar också att inget alternativ är bra och att alternativ F var det minst dåliga och anser i många fall att platsen inte bör bebyggas alls.

Övrigt

Vissa har inte valt ett alternativ och uttrycker att bebyggelsealternativen är opassande på platsen, att villastaden med riksintresset inte tas hänsyn till eller att Stocksund är ”färdigbyggt”. Det uttrycks också ett missnöje över att inte kunde välja ”ingen byggnation alls”. Många uttrycker starka åsikter mot betong och vill inte att kommande bebyggelse ska uppfattas som ett betongblock. Ord som förekommer ofta är passa in, levande (med hänsyn till verksamhet i bottenplan ex restaurang), klassisk stil och inte en betonglåda.

Fråga 10 - Vad tycker du är viktigt för att skapa en mer attraktiv entré till Stocksund och till hela kommunen?

Gestaltning

De som uttrycker sig positiva till ny bebyggelse i området är överens om att de vill att bebyggelsen blir attraktiv och vacker. Vad som är attraktivt och vackert kan dock uppfattas olika och de inkomna svaren pekar på olika arkitektoniska byggnadsstilar. Några önskar klassisk och traditionell arkitektur i enhet med den äldre villabebyggelsen som finns i Stocksund. Andra ser hellre ett mer modernt uttryck i enhet med de nya husen på grannfastigheten. Ytterligare arkitektoniska uttryck som framförs är sådant som förknippas med 50-tal och tidigare funkis.

Det finns även en grupp som anser att funktionen är viktigare än den arkitektoniska stilen, de anser att det är viktigt att det byggs fler bostäder i kommunen och att bebyggelsen anpassas efter vad som är lämpligt på platsen. Några framför att de vill att stadsdelens karaktär ska bevaras. Även intresse för mer hållbart byggande framförs av några respondenter.

En grupp framför att de inte vill att platsen bebyggs alls utan bevaras i befintligt skick. Några önskar att det i stället anläggs en park på platsen.

Byggnadstyper

Flera respondenter önskar att tillkommande bebyggelse blir ett landmärke som syns i omgivningen, en variation av förslag avseende både storlek och utseende har inkommit. Andra vill i stället att platsen ska bevaras som den är. Det finns även en grupp av respondenter som anser att byggnadshöjden för projektet är en viktig fråga, och bland de som har synpunkter på byggnadshöjden finns ett generellt önskemål om lägre byggnader.

Några framhåller balansgången mellan att skapa en byggnad som utgörs av ett landmärke men som ändå influeras av villastadens kännetecken.

Miljön i området

Upplevelsen av platsen och miljön i området pekas ut av många respondenter som en viktig faktor. Några viktiga inslag som framhävs av flera respondenter är stora inslag av växtlighet, bra belysning och att området upplevs trivsamt och tryggt. Flera vill att man möts av en trevlig och attraktiv miljö i stället för hårdgjorda ytor som parkeringsplatser och återvinningsstationer. Planteringar i cirkulationsplatsen, kring körbanan och mellan bebyggelsen framförs som attraktivt. Många vill även att området ska upplevas som välkomnande, både för de som endast passerar och för de som stannar till för att uträtta ärenden. Att området bör befolkas under flera av dygnets timmar, exempelvis genom närservice i bottenplanet framförs generellt som en positiv aspekt. Samtidigt framförs det att det är viktigt att tillkommande bebyggelse passar med både det som finns i närområdet och i Stocksund i stort. Flera respondenter vill att känslan av villastad bevaras. En farhåga som framförs av några respondenter är att tillkommande bebyggelse kan få området att upplevas trångt.

Kommunikation

Avseende projektets bedrivande framhävs vikten av tydlig kommunikation med kommuninvånarna.

Trafik, gata och kommunikationer

Det är många som framhåller synpunkter avseende trafiken i närområdet och flera respondenter önskar att E18 på sikt tunnelförläggs. E18 bidrar i stort till buller i området och många önskar bättre bullerskydd. Bullret har en påverkan både på bostäderna i området och för gång- och cykeltrafikanterna som rör sig i området. Det framförs därför synpunkter på att skapa en mer trivsam entré för de som kommer till fots eller med cykel. Flera har även synpunkter på avfarten vid

Inverness och det framförs både synpunkter avseende trivsel, framkomlighet och trafiksäkerhet. För att göra trafiksituationen i anslutning till utredningsområdet mer trivsamt är det många som önskar mer växlighet längs gatorna.

God kommunikation med kollektivtrafik är även något som lyfts av flera respondenter som önskar bra kopplingar för de som går och cyklar samt för de som infartsparkerar för vidare resa mot Stockholms innerstad.

Service och näringsliv

Av de som svarat på enkäten är det många som efterfrågar närservice inom området och ser det som ett attraktivt inslag i närområdet. Förslag på verksamheter är bland annat café och restaurang, bageri, blomsteraffär och mindre butik eller annan närservice. Flera framhäver ett intresse av att få liv och rörelse på platsen vilket skulle kunna få den att uppfattas som mer levande.

Sociala frågor

Att platsen upplevs trygg och välkomnande beskrivs som viktigt av flera respondenter. Här lyfts vikten av att platsen befolkas under flera av dygnets timmar. Även ett intresse av bostäder i olika prislägen förs fram som en viktig fråga.

Övrigt

Ett antal synpunkter är svåra att tolka på grund av bristfälligt språk eller resonemang som är svåra att följa. Samtliga enkätsvar finns registrerade i sin helhet och förvaras på Danderyds kommun.

Fråga 11 – Är det något annat du skulle vilja framföra?

Utveckling och urbana värden

Flera av de inkomna synpunkterna poängterar urbana värden och utveckling. Flertalet är positivt inställda till föreslagen utveckling och ser gärna att platsen bebyggs. Dels anses platsen idag inte vara särskilt tilltalande och då anses ny bebyggelse av bostäder som önskvärt. Vissa vill ha mer stadsliknande utveckling medan andra snarare vill ha en förlängning av villastaden. Det uttrycks att det gärna får vara trevliga och trygga ytor med gröna inslag för gemenskap. Det önskas även tas ett helhetsgrepp i relation till bebyggelsen runt omkring. Andra är skeptiska till förtätning och tycker bebyggelsen ska vara låg eller att platsen inte ska byggas alls. Det uttrycks dels en oro för störande påverkan på trafik, parkering och sophantering och att villastaden kommer bli negativt påverkat om projektet genomförs.

Anpassning till befintlig miljö och bebyggelse

En viktig faktor som lyfts av flera respondenter är att framtida exploatering ska anpassas till platsen både gällande arkitektonisk form och platsens funktion och innehåll. Upplevelsen av platsen efter föreslagen exploatering blir då viktig och flera respondenter framhäver vikten av att sätta platsen i ett sammanhang vad gäller omgivande bebyggelse och allmänna ytor. Här refererar respondenterna både till närmsta grannfastigheter och till ett generellt formspråk som kan ses på andra byggnader i Stocksund. Byggnadshöjd och volymer samt gestaltning blir därmed viktiga frågor. Kvalitet och hållbarhet är nyckelord som lyfts i flera inkomna svar. Danderydsborna önskar ett fokus på klimatsmarta och hållbara byggnader.

Omgivande buller från E18 och Roslagsbanan är en faktor som flera respondenter lyfter som viktig att utreda vidare under planprocessen. Faktorer som uteplats/balkong och bostadutformning framförs som betydelsefulla. Några föreslår att det byggs kontor för att avskärma bebyggelsen mot bullret från E18.

Majoriteten av respondenterna pekar ut platsen som ett bra område för utveckling men det finns även en grupp som ställer sig negativt till vidare utveckling av Stocksunds entré och ser platsen som opassande för vidare exploatering.

Service och näringsliv

Gällande näringsliv är det många respondenter som gärna skulle se ett levande bottenplan med exempelvis caféer, restauranger, apotek och närservice. Närheten till kollektivtrafik och att många passerar området ses som positiva aspekter för utveckling av näringslivet i området.

Sociala aspekter

Det sociala perspektivet lyfts av många respondenter där möjlighet till varierade bostäder generellt sett framförs som en positiv aspekt. Behovet av olika bostadstyper för livets olika skeden är önskad av många respondenter och ses som positivt både i ett lokalt och regionalt perspektiv. Flera respondenter pekar ut svårigheter för unga att flytta hemifrån och stanna kvar i kommunen och önskar därför smålägenheter eller studentlägenheter. Seniorbostäder är en annan målgrupp som lyfts av flera svaranden, de menar att det finns ett behov eftersom befolkningen i kommunen åldras. Seniorbostäder hade varit en bra möjlighet att flytta till något mindre men ändå stanna i kommunen. En ytterligare bostadsform som lyfts är radhus och lägenheter som kan attrahera unga familjer. Flera respondenter framför att hyresrätter hade varit ett positivt tillskott i kommunen. Trygghet framförs som en viktig fråga, både för passerande och för boende i området. Service i bottenplan framförs också som ett socialt och trygghetsskapande positivt tillskott.

Det finns även några som inte vill ha ytterligare eller endast ett litet tillskott av lägenheter i kommunen.

Trafik och parkering

Parkeringsfrågan lyfts av flera respondenter där vikten av infartsparkering i kollaktivtrafiknära lägen ses som viktig. Hur trafiken ordnas för gång- och cykeltrafikanter samt bilister i anslutning till området är också en viktig fråga för kommunen att ta med sig i projektet.

Arkitektur och gestaltning

Flertalet synpunkter som inkommit gäller arkitektur och gestaltning. Det uttrycks av flera att bebyggelsen ska vara av klassisk stil och flera uttrycker även en motvilja för modernare arkitektur med bland annat uttryck som ”skokartong”, ”glas och betong” och ”konstig färgsättning”. Det visar sig viktigare med bebyggelsens utseende snarare än antal bostäder samt att byggnaderna inte tar upp hela fastighetens yta och att det lämnas mellanrum mellan husen. Som svar på frågan angående annan flerbostadshusbebyggelse som invånarna anser vara attraktiv och lämplig som förebild presenteras varierade förslag och arkitektonisk form. Allt från klassisk kvartersstruktur till små radhus och stora moderna utvecklingsprojekt lyfts. Majoriteten av de svarande anser dock att tillkommande bebyggelse bör stämma överens med omkringliggande bebyggelse på grannfastigheten samt den som finns i ovala parken. Det påpekas även att bebyggelsen bör passa in i omgivningen, vara snygg och hållbar.

Enkät för dialog

Den generella uppfattningen bland medborgarna är att det uppskattas att få vara med och tycka till i processen i tidigt skede. Flera ser gärna att vidare dialog genomförs för projektet under exempelvis samrådet för att involvera de boende i området i projektet. Frågan om önskat våningsantal har dock väckt reaktioner bland de som ställer sig negativt till projektet, de hade velat se fler alternativ till byggnadshöjd samt ett nollalternativ där platsen kvarstår i befintlig form.

Kommunen har även fått in flera synpunkter gällande faktorer och platser som inte kan påverkas inom ramarna för projektet Banvakten, de synpunkterna är inte presenterade ovan.

Har du exempel på någon annan flerbostadshusbebyggelse som du tycker är attraktiv och lämplig som förebild på platsen?

Brf Stocksundet, Stocksund

= 13 pers



Husen vid Ovals parken, Stocksund

= 9 pers



Norevägen 55, Djursholm



= 7 pers

Norra Djurgårdsstaden, Stockholm



= 5 pers

Lärkstaden, Stockholm



= 4 pers

Gärdes backe 3D

= 4 pers



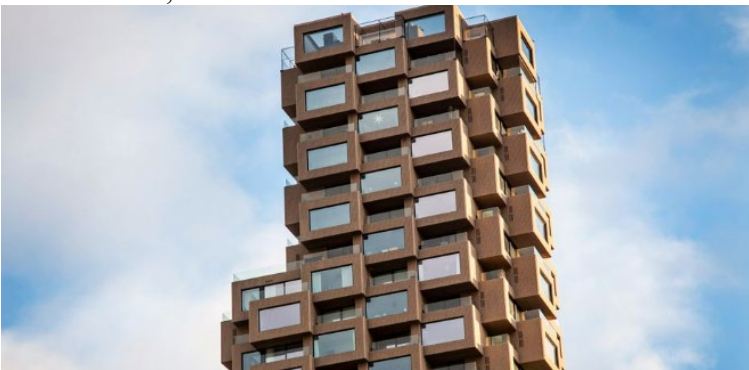
79&park på Gärdet, Stockholm

= 3 pers



Norra tornen, Stockholm

= 3 pers



Radhus i Norra Djurgårdsstaden, Stockholm

= 2 pers

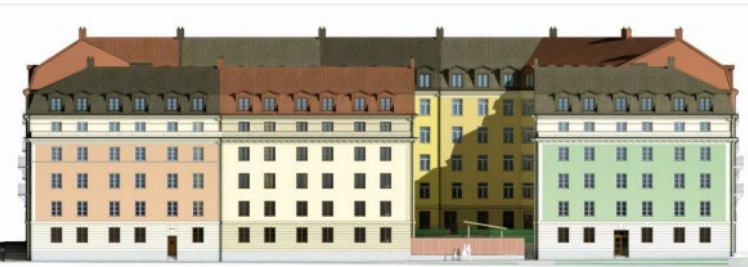


Fyrklöver, Kvarter 1, Upplands Väsby

= 2 pers



öreslagen fasadutformning mot Mälärvägen.



Täby park / Täby C / Roslags Näsby

= 2 pers



Radhusen på Banvägen, Stocksund

= 2 pers



Reidmar 4 vid Vendevägen/Vendestigen, Djursholm

= 2 pers



Arkaden, Prästgårdsgatan 2, Sundbyberg

= 2 pers



Specifik bebyggelse som endast en (1) respondent hänvisat till
Greta, Sundbyberg



Gamla stationen, Stocksund



Klingsta gård/Slottspark, Danderyd



Villa Stockberg i Sikreno, Stocksund



Stadsdelen Röda Bergen, Stockholm



Gamla husen vid Vasaparken mot Dalagatan, Stockholm



Haga, Göteborg



Stadsdelen Norrtälje hamn



Stadsdelen Rosendal, Uppsala



Helsingborgs hamnbebyggelse



Stadsdelen Vallastaden, Linköping



Brf Condor, Mörby



Modern arkitektur i Rotterdam, Nederländerna



Isbjerget Århus, Gullhaug torg 2A Oslo, Citylife Milano





50-talshuset på Bengt Färgares väg, Stocksund



Platåvägen, Sollentuna



Djursholmsvägen 42 / Slottsvägen 1, Täby



Seniorboendet Kevinge, Edviksvägen-Golfbanevägen, Danderyd



Florahuset på Bäckvägen 31 i Hägersten, Stockholm



Studio 1, Örgryte Torp, Göteborg



Strandparken, Sundbyberg



Dalénum, Lidingö



Vikingshill



Gamla stan, Stockholm



10 Sullivan street NYC



Valla Berså, Linköping



Caprea, Birger Jarlsgatan, Stockholm



Näsby Slottspark, Täby



Birger Jarlsgatan 20, Stockholm



<http://www.jupitergran.se/hustyper>

[https://www.facebook.com/Sekelporten inspiration](https://www.facebook.com/Sekelporten%20inspiration)



Landshövdingehus Verkstadsgränd-Residensgatan, Vänersborg



Träkvista centrum, Ekerö



Ålgrytevägen, Stockholm



Ståthållaren, Stocksund



Ekhagen



Husarviksgatan, Stockholm



Vindevåg, Svea Symfoni, Stockholm



Korsningen Strandvägen/Kungsvägen, Sollentuna



Atlasområdet, S:t Eriksgatan, Stockholm



Kvarteret Språkmästaren, Stockholm



Hälsans hus, Lidingö



Nya bostadshusen i Harplinge, Halmstad





Dialogenkät Banvakten

Mer information om dialogen finns på www.danderyd.se/banvaktendialog.

* Obligatoriskt

1

Hur gammal är du? *

- < 18
- 18-25
- 26-35
- 36-55
- 56-65
- 66-75
- >75

2

Vilket kön har du? *

- Kvinna
- Man
- Annat alternativ
- Vill/kan inte svara

3

Hur bor du idag? *

- Flerbostadshus, hyresrätt
- Flerbostadshus, bostadsrätt
- Radhus
- Villa
- Annat

4

I vilken kommun del bor du? *

- Danderyd
- Djursholm
- Enebyberg
- Stocksund
- Jag bor i en annan kommun

Vilken av bilderna A, B, C, D, E eller F tycker du bäst passar som inspiration för ny bebyggelse på platsen?



- Alternativ A
- Alternativ B
- Alternativ C
- Alternativ D
- Alternativ E
- Alternativ F

6

Beskriv gärna vad du gillar med det bildexempel du valde i fråga 5. Ange först vilket alternativ (A-F) som du valde.

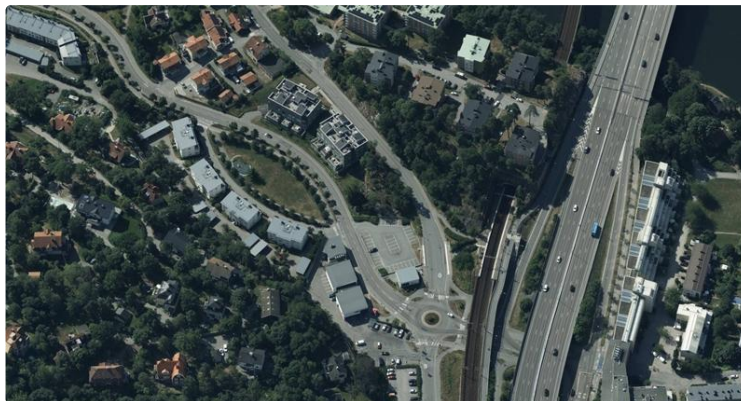


7

Har du exempel på någon annan flerbostadshusbebyggelse som du tycker är attraktiv och lämplig som förebild på platsen? Beskriv gärna var bebyggelsen finns och vad du gillar med den.

8

Är det viktigt för dig att ny bebyggelse utformas så att trafikbuller dämpas för bakomliggande miljö?



- Ja
- Nej
- Ingen åsikt

9

Hur hög tycker du att ny bebyggelse på platsen bör vara som högst?

- 4 våningar
- 5 våningar
- 6 våningar
- Högre
- Ingen åsikt

10

Vad tycker du är viktigt för att skapa en mer attraktiv entré till Stocksund och till hela kommunen? *



11

Är det något annat du skulle vilja framföra?

Det här innehållet har inte skapats och stöds inte av Microsoft. Data du skickar kommer att skickas till formulärets ägare.