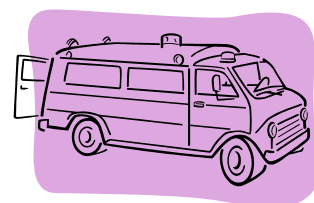
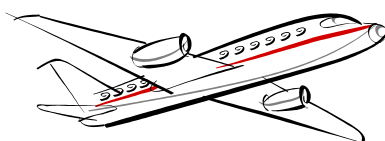
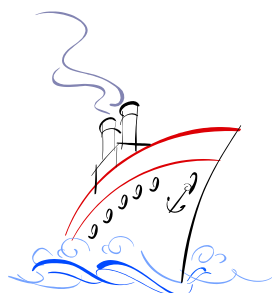
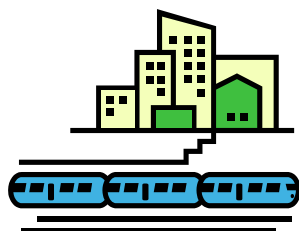


Till Dig som behöver veta mer om RIKSFÄRD TJÄNST



Till Dig som behöver veta mer om riksfärdtjänst

Riksfärdtjänsten är ett kommunalt ansvar.

Det innebär att Du som är folkbokförd i Danderyds kommun ska vända Dig till socialkontoret för att ansöka om riksfärdtjänst.

Vem kan ha rätt att resa med riksfärdtjänst?

Du som har en stor och varaktig funktionsnedsättning och därför måste resa på ett dyrare sätt än annars kan ha rätt att resa med riksfärdtjänst.

Funktionsnedsättningen ska bestå längre än sex (6) månader.

Hur fungerar riksfärdtjänsten?

Riksfärdtjänsten använder Du när Du ska resa inom Sverige men utanför Stockholms län.

Om Du vill resa inom länet ska Du använda vanlig färdtjänst.

Riksfärdtjänsten ersätter merkostnaderna för resan och Du betalar en egenavgift som fastställts av regeringen (se tabell på sista sidan).

Syftet med resan?

Syftet med resan ska vara rekreation, fritidsverksamhet eller annan enskild angelägenhet och får inte på annat sätt ersättas av stat, landsting eller kommun.

Resor som sker i tjänsten eller som bekostas av annan än den resande är inte riksfärdtjänst.

Tillstånd för riksfärdtjänst?

Tillstånd för riksfärdtjänst provas i första hand för allmänna kommunikationer.

Det innebär att en bedömning görs av om Du kan resa med allmänna kommunikationer.

På många stationer och terminaler finns idag en väl utbyggd service med exempelvis ledsagning och hjälp på och av färdmedlet. www.resplus.se

Om Du klarar att resa själv med den servicen är Du inte berättigad till riksfärdtjänst.

Enbart hög ålder, mindre funktionsnedsättningar, rädsla, oro och allmänna svårigheter att resa med den reguljära kollektivtrafiken räcker inte för att man skall vara berättigad till riksfärdtjänst.

Kravet för tillstånd till riksfärdtjänst är högre än för färdtjänst.

Om Du till följd av funktionsnedsättningen inte kan resa med allmänna kommunikationer har Du möjlighet att åka taxi eller specialfordon.

Avresetiden kan komma att justeras upp till 5 timmar för att resan samplaneras med andra resenärer.

Legitimationskrav gäller vid alla resor.

När Du fått ett beslut om tillstånd till riksfärdtjänst ska Du själv boka Din resa.

Kommunen har avtal med Riksfärdtjänsten Sverige AB för bokning av resor med riksfärdtjänst.

Företaget beställer riksfärdtjänstresor med tåg, flyg, buss, båt, taxi och specialfordon.

Telefon: 016-15 05 50 E-post: info@riksfardtjansten.se Webb sida: www.rft.se

Ansökan

Kommunen behöver ha Din ansökan om riksfärdtjänst minst tre veckor före planerad resa.

Vid behov ska ansökan styrkas med läkarintyg.

Normalt beviljas en resa i taget, d.v.s. en resa (och returresa) vid ett fastställt datum och med fastställt mål.

Ledsagare

Om Du har behov av personlig omvårdnad under själva resan har Du rätt att ha en ledsagare med på resan.

Resekostnaden för ledsagaren betalas av kommunen.

Du ansvarar själv för att ordna ledsagare.

Medpassagerare

Om Du har en medpassagerare med Dig betalar han eller hon ordinarie biljettpris vid resa med tåg, flyg eller båt.

Vid resa med taxi eller specialfordon betalar medpassageraren samma avgift som den som har beviljats riksfärdtjänstresan .

Medpassageraren medföljer i mån av plats.

Hjälpmedel och övrigt bagage

Huvudregeln är att personligt förskrivna hjälpmedel som behövs under själva resan får tas med.

Om Du dessutom har behov av andra personligt förskrivna hjälpmedel under vistelsen, får dessa tas med om de inte påverkar valet av färdstätt.

Om det däremot innebär att ett dyrare färdstätt behövs ska dessa hjälpmedel i första hand lånas eller hyras av kommun eller landsting på resmålet.

Övriga hjälpmedel som Du vill ha med på resan får tas med så länge det inte påverkar valet av färdstätt eller innebär extra kostnader för resan, t.ex. fraktkostnader.

Normalt bagage får medföras på resa med riksfärdtjänst.

Personer under 18 år

Om ansökan gäller ett barn eller en ungdom under 18 år prövas alltid ansökan utifrån bestämmelserna om föräldransvar i Föräldrabalken.

Det innebär att en jämförelse görs med ett barn eller ungdom i motsvarande ålder utan funktionsnedsättning, när behovet av riksfärdtjänst bedöms.

Resor med riksfärdtjänst med reguljära kommunikationer -Tåg, flyg och båt.

Beställning av resa

Du som har beslut om resa med riksfärdtjänst och giltigt tillstånd ska själv ringa eller faxa och beställa Din resa.

Danderyds kommun har avtal med Riksfärdtjänsten Sverige AB om bokning av resor med riksfärdtjänst.

Riksfärdtjänsten Sverige AB beställer också riksfärdtjänstresor med taxi eller specialfordon.

Resebeställningen ska göras senast 10 arbetsdagar före planerad resa hos:
Riksfärdtjänsten Sverige AB
Tel. 016-15 05 50
Vardagar kl. 08.00-16.30
Fax 016-15 05 55

Observera att riksfärdtjänstresor med tåg, flyg eller båt vid stora helger såsom t.ex. jul måste göras **i mycket god tid**, eftersom många avgångar blir tidigt fullbokade.

Information om kostnader

Om Du beviljas riksfärdtjänstresa med tåg, flyg eller båt skickar Riksfärdtjänsten Sverige AB biljetter samt inbetalningskort för egenavgiften till Dig.

Vid resa med taxi eller specialfordon betalas egenavgiften kontant till chauffören i bilen.

Om Du har en medpassagerare med dig betalar han eller hon ordinarie biljettpris vid resa med tåg, flyg eller båt.

Ledsagare betalar ingen avgift.

Vid resa med taxi eller specialfordon betalar medpassagerare samma avgift som den som har beviljats riksfärdtjänstresan.

Resor med riksfärdtjänst i taxi eller specialfordon

Beställning av resa

Du som har beslut om resa med riksfärdtjänst och giltigt tillstånd ska själv ringa eller faxa och beställa Din resa.

Danderyds kommun har avtal med Riksfärdtjänsten Sverige AB om bokning av resor med taxi eller specialfordon för resenärer med riksfärdtjänst.

Resebeställningen ska göras senast 5 arbetsdagar före planerad resa hos:

Riksfärdtjänsten Sverige AB
Tel. 016-15 05 50
Vardagar kl. 08.00-16.30
Fax 016-15 05 55

Observera att riksfärdtjänstresor med taxi eller specialfordon vid stora helger såsom t.ex. jul måste göras i mycket god tid, eftersom tillgången på taxibilar och specialfordon är mycket begränsad då.

Du måste vara beredd på att samåkning kan förekomma.

Reseföretagen kan justera Din avresetid upp till 5 timmar för att göra det möjligt att samplanera.

Vid beställning ska Du alltid ange om ledsagare medföljer.

Ledsagaren betalar ingen avgift.

Taxiföretaget bekräftar resan till Dig per telefon senast två dagar innan avfärd.

Om taxibolaget inte ringt, ta då kontakt med Riksfärdtjänsten Sverige AB dagen före resan.

Var noga med att skriva ner telefonnumret till taxibolaget.

Det kan vara bra att ha om något skulle inträffa utanför Riksfärdtjänstens öppettider.

Avbeställning ska göras där resan är beställd.

Resenär med tillstånd som ger rätt till resor med taxi eller specialfordon visar upp sitt beslut om tillstånd och giltig legitimation för chauffören som kontrollerar det mot den beställning som gjorts.

Resenären betalar egenavgiften direkt till chauffören och får kvitto.

Legitimationskrav gäller vid alla resor.

Medresenär får medfölja i taxi eller specialfordon i mån av plats och betalar samma egenavgift som resenären.

Barn har rätt att medfölja på motsvarande villkor som gäller för resa med SJ.

Egenavgifter

Vid resa med riksfärdtjänst ska resenären betala en viss avgift, den s.k. egenavgiften.

Egenavgiftens storlek ska motsvara normala reskostnader med allmänna färdmedel och beräknas efter vägavståndet i kilometer.

Resenärer under 26 år och studerande som innehar Centrala

Studiestödsnämndens (CSN) rabattkort eller något av Studentkårernas studentkort som Mecenat och Studentkortet betalar 70 procent av egenavgiften.

Regeringen har beslutat om följande egenavgifter som gäller tills vidare:

Vägavstånd i kilometer	Egenavgifter i kronor	
	Upp t.o.m. 25 år	26 år och uppåt
0 – 100	73	105
101 – 125	91	130
126 – 150	115	165
151 – 175	136	195
176 – 200	154	220
201 – 225	178	255
226 – 250	192	275
251 – 275	210	300
276 – 300	224	320
301 – 350	259	370
351 – 400	294	420
401 – 450	318	455
451 – 500	336	480
501 – 600	374	535
601 – 750	420	600
751 – 1000	458	655
1001 – 1250	476	680
1251 – 1500	490	700
Över 1501	528	755