



Trädinventering kv Svärdet 7

Beställare: Castellum
2026-02-20

Inventeringsområde 1



Prunus avium :

21 cm ø - 21 cm ø

21 cm ø - 17,5 cm ø - 16 cm ø - 22 cm ø

17 cm ø - 17 cm ø - 29 cm ø

20 cm ø - 17 cm ø

27 cm ø



VÄXTER INOM INVENTERINGSOMRÅDET

Träd

Prunus avium – fågelbär
Thuja plicata – jättetuja

Blommande buskar

Cotinus coggygria 'Royal Purple' – perukbuske
Hydrangea arborescens – vidjehortensia
Hamamelis x intermedia – hybridtrollhassel
Enkianthus campanulatus – klockbuske
Euonymus planipes – körsbärsbenved
Staphylea pinnata – pimpernöt
Magnolia kobus – japansk magnolia

Bärande buskar

Symphoricarpos albus – snöbär
Prunus lauracerasus 'Etna' – lagerhägg

Buskar

Carpinus betulus – avenbok (formklippt häck)
Euonymus alatus 'Compactus' – vingbenved
Taxus x media 'Hilli' – idegran

Perenner

Pachysandra terminalis - skugggröna
Bergenia cordifolia - hjärtbergenia
Clinopodium nepeta - stenkyndel

Inventeringsområde 2



VÄXTER INOM INVENTERINGSOMRÅDET

Träd

Acer platanoides – skogslönn
Acer tataricum – rysslönn
Cercidiphyllum japonicum
Tilia cordata – skogslind
Laburnum watereri – gullregn
Prunus padus – hägg
Aesculus hippocastanum – hästkastanj

Sorbaria sorbifolia – Rönnspirea

Blommande buskar

Amelanchier lamarckii – prakthäggmispel
Cornus kousa – blomsterkonell
Viburnum farreri – kejsarolvon
Philadelphus coronarius – doftschersmin
Cytisus purpureus – rosenginst
Caragana arborescens Lorbergii – fjäderkaragan
Forsythia intermedia – hybridforsytia
Spiraea vanhouttei – bukettspirea
Syringa vulgaris – syren
Hydrangea macrophylla – trädgårdshortensia

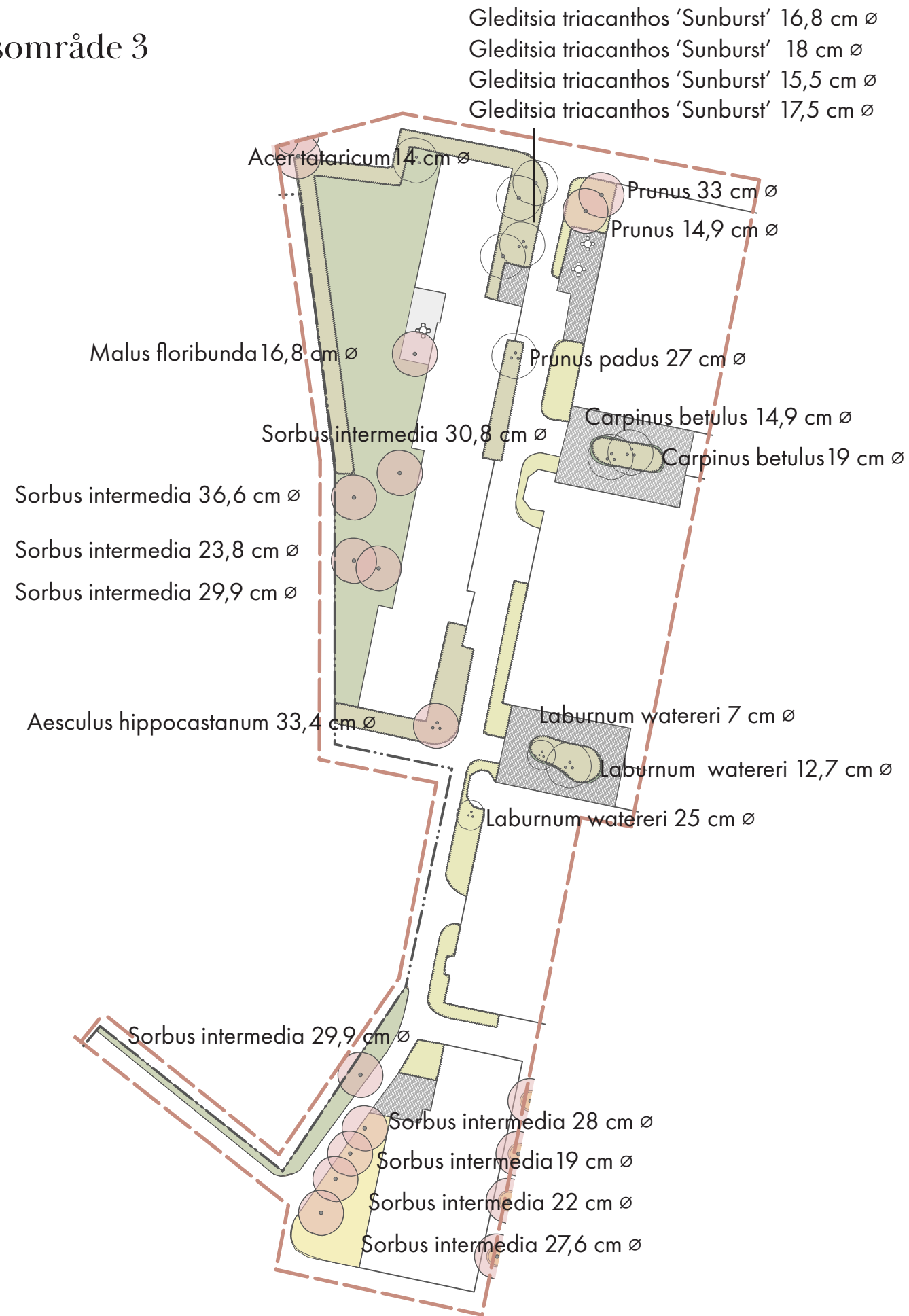
Bärande buskar

Rosa dumalis – nyponros
Mahonia aquifolium – mahonia
Symphoricarpos albus – snöbär
Corylus avellana – hassel (på stam)
Cornus sanguinea 'Midwinter Fire' – skogskornell

Buskar

Taxus x media 'Hilli' – idegran
Picea abies 'Nidiformis' – fågelbogran
Juniperus sabina – sävenbom
Juniperus communis 'Vembö' – pelaren
Salix purpurea 'Nana' – litet rödvide
Pinus heldreichii 'Malinki' – ormskinnstall
Pinus strobus 'Secrest' – Weymouthstall
Pinus mugo var. *mughus* – bergtall
Euonymus fortunei var. *Radicans* – klätterbenved
Clematis vitalba – skogsklematis

Inventeringsområde 3



VÄXTER INOM INVENTERINGSOMRÅDET

Träd

Sorbus intermedia – oxel
 Laburnum watereri – gullregn
 Gleditsia triacanthos 'Sunburst' – korstörne
 Aesculus hippocastanum – hästkastanj
 Carpinus betulus – avenbok
 Malus floribunda – rosenapel

Blommande buskar

Amelanchier lamarckii – häggmispel
 Viburnum farreri – kejsarolvon
 Spiraea x cinerea 'Grefsheim' – norsk brudspirea
 Forsythia x intermedia – hybridforsytia
 Philadelphus coronarius – doftschersmin
 Philadelphus 'Mont Blanc' – smultronschersmin
 Syringa vulgaris – syren
 Rhododendron 'Gomer Waterer' – parkrhododendron
 Rubus odoratus – rosenhallon
 Spiraea betulifolia – björkspirea
 Cotinus coggygria – perukbuske
 Physocarpus ssp. – smällspirea
 Rhododendron japonicum – japansk azalea
 Weigela florida - praktröy

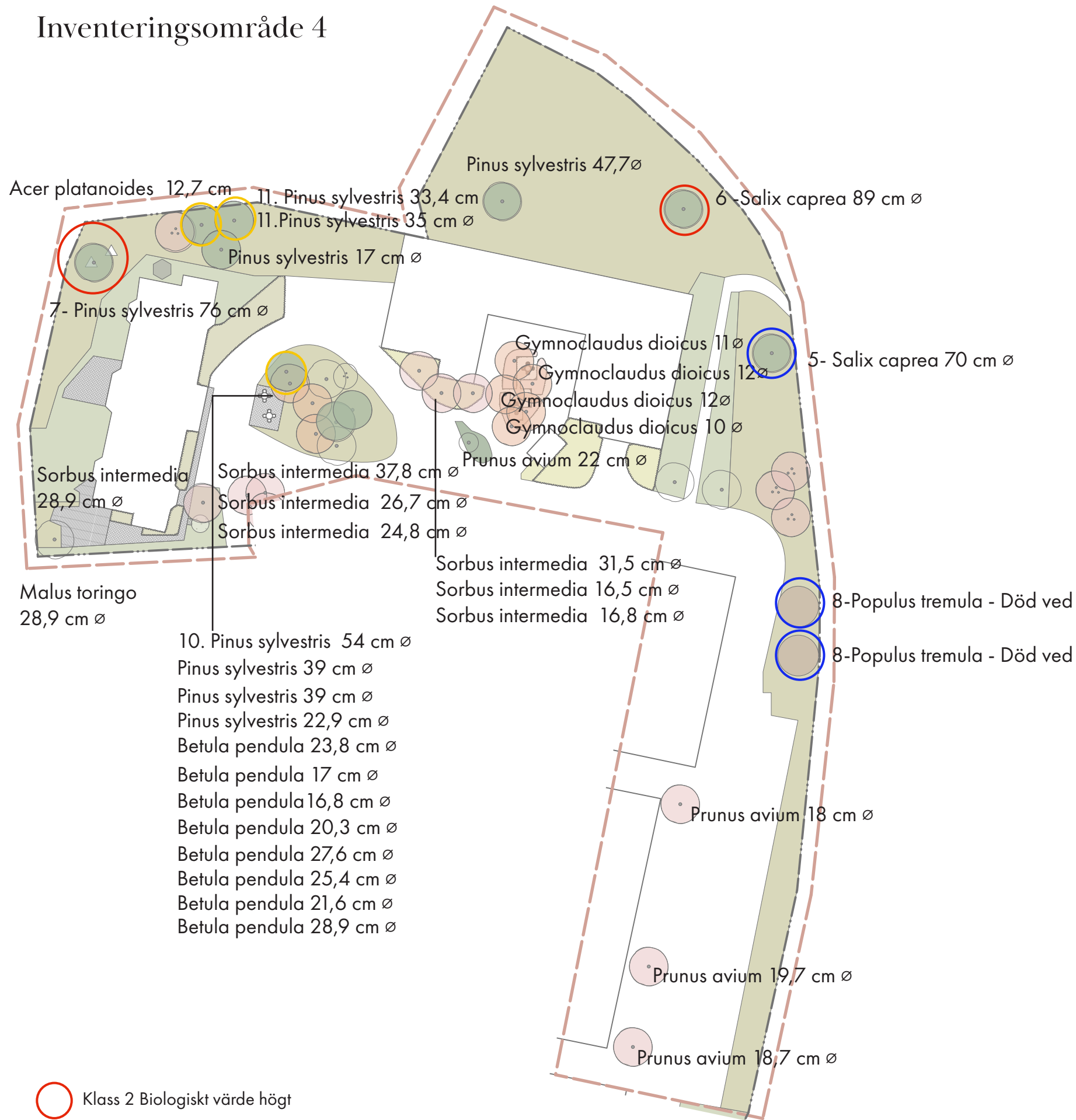
Bärande buskar

Symphoricarpos albus – snöbär
 Symphoricarpos 'Hancock' – hybridsnöbär
 Symphoricarpos 'Arvid' – hybridsnöbär
 Cotoneaster lucidus – häckoxbär
 Cornus sanguinea – skogskornell
 Cornus mas – körsbärskornell
 Cornus sanguinea 'Midwinter Fire' – skogskornell
 Crataegus flabellata var. grayana – amerikansk hagtron
 Rosa canina – stenros

Buskar

Ribes alpinum 'Schmidt' – mabbär
 Acer palmatum 'Atropurpureum' – japansk lönn
 Ligustrum vulgare – liguster (klot klippt)
 Hippophae rhamnoides 'Hikul' – havtorn (hanklon)
 Juniperus sabina – sävenbom
 Pinus heldreichii 'Malinki' – ormskinstall
 Taxus x media 'Hilli' – idegran (hanklon)

Inventeringsområde 4



- Klass 2 Biologiskt värde högt
- Klass 3 Biologiskt värde kan förekomma
- Värdefull individ



VÄXTER INOM INVENTERINGSOMRÅDET

Träd

Sorbus intermedia – oxel
 Malus toringo – bärapel
 Pinus sylvestris – tall
 Laburnum watereri – gullregn
 Betula pendula – värtbjörk
 Prunus padus – hägg
 Gymnocladus dioicus – kentuckykaffe
 Populus tremula – asp
 Salix caprea – sälg

Blommande buskar

Syringa vulgaris – syren
 Spiraea vanhouttei – bukettspirea
 Magnolia ssp – magnolia
 Calluna vulgaris – ljung

Bärande buskar

Rosa dumalis – nyponros

Lonicera maackii – japanskl try
 Cornus sanguinea – skogskornell

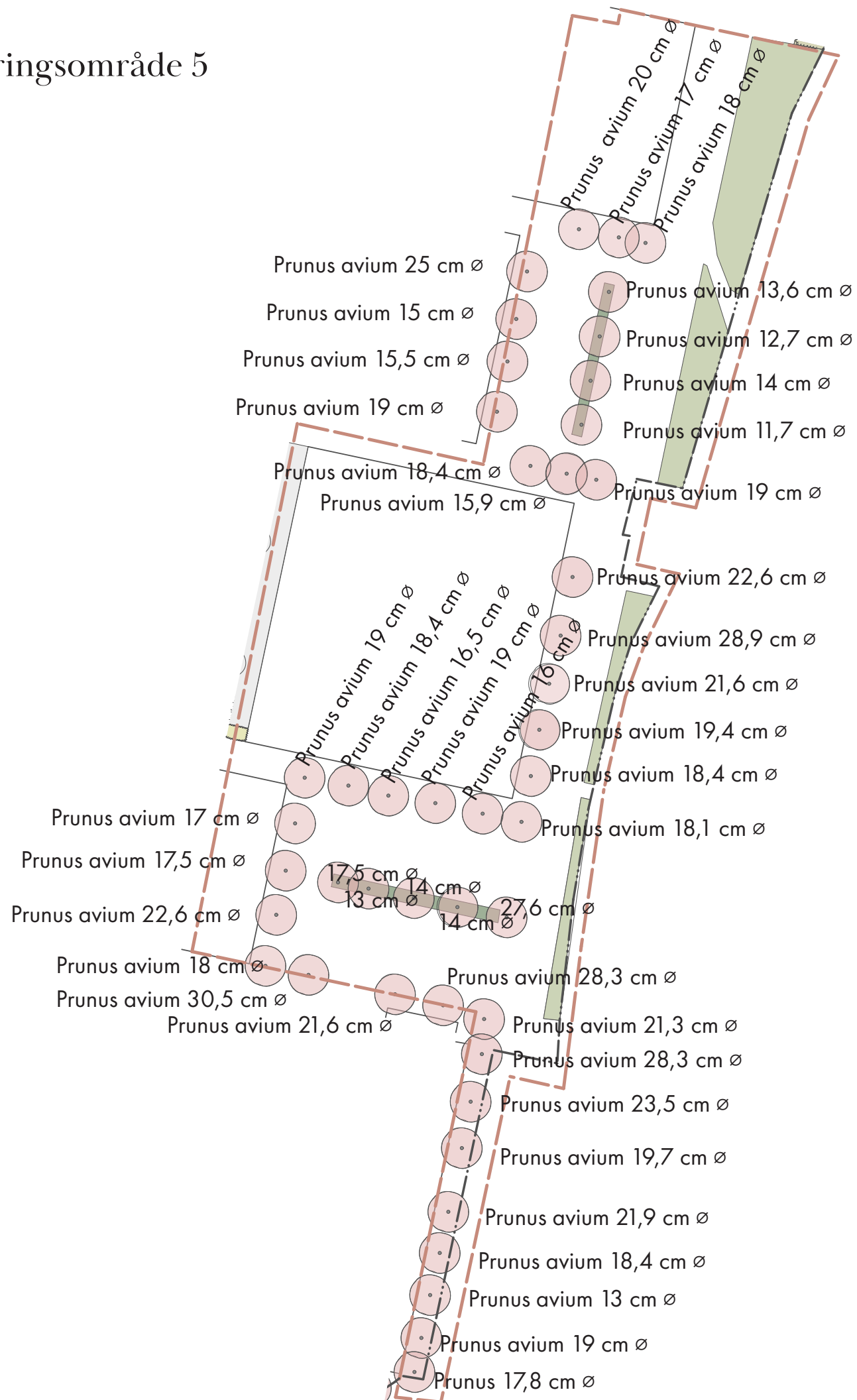
Buskar

Ribes alpinum 'Schmidt' – mabär
 Juniperus communis – pelaren
 Thuja occidentalis 'Sunkist' – pelartuja
 Juniperus sabina – sävenbom
 Juniperus 'Blue carpet' – kinesisk en
 Crataegus flabellata var. grayana – amerikanskt häckhagtorn
 Ligustrum vulgare – liguster (klot)

Klätterväxt

Aristolochia manshuriensis – pipranka
 Rosa helena – honungsros

Inventeringsområde 5



VÄXTER INOM INVENTERINGSOMRÅDET
 Träd
 Prunus avium – fågelbär

Trädinventering

Värde för biologisk mångfald

Beställare: Castellum

2026-02-20



Inventeringsområde 2

1. *Tilia cordata* (lind) 86 cm ø



Klass 3 Biologiskt värde kan förekomma

Bedömning begynnande håligheter, enstaka döda grenar. Särskilt viktig för pollinatörer. Vårdträd för många vedlevande skalbaggar och insekter.

2. *Aesculus hippocastanum* (hästkastanj) 84 cm ø



Klass 3 Biologiskt värde kan förekomma

Begynnande håligheter, mycket stor krona, tidig blomning viktig källa till nektar och pollen för bin och andra insekter tidigt på säsongen.

3. *Aesculus hippocastanum* (hästkastanj) 62 cm ø



Klass 2 Biologiskt värde högt

Håligheter förekommer, särskilt viktig för pollinatörer.

4. *Picea abies* (gran) 48 cm ø



Klass 3 Biologiskt värde kan förekomma

Stort äldre träd, värdväxt för 1100 arter.

Inventeringsområde 4

5. *Salix caprea* (sälg) 70 cm ø



Klass 3 Biologiskt värde kan förekomma

Döda grenar förekommer, särskilt viktig för pollinatörer tidigt på säsongen.

6. Salix caprea (sälg) 89 cm ø



Klass 2 Biologiskt värde högt

Döda grenar över 5 cm, barklösa partier, röta, särskilt viktig för pollinatörer tidigt på säsongen.

7. Pinus Sylvestris (tall) 76 cm ø



Klass 2 Biologiskt värde högt

Stor krona, döda grenar grövre än 5 cm.

8. *Populus tremula* (asp)



Klass 3 Biologiskt värde kan förekomma

Döda grenar grövre än 5 cm, barklösa partier, håligheter förekommer.

Värdefulla individer

Värdefulla trädindivider som ej inryms inom trädinventeringens klassificering. Det biologiska värdet förväntas öka ytterligare över tid.

Pinus sylvestris (tall) 56 cm ø 54 cm ø 33,4 cm ø 35 cm ø



9.



10.



11.

Betydande art, värdräd för många arter, stora äldre kronor.