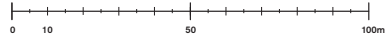


# Förslag Djursholms torg



# Förslag Djursholms torg

## Vendevägen

### Befintliga kvaliteter som bevaras

- Soligt läge
- Grönskande gata med många träd
- Uteserveringar
- Levande gata med många verksamheter

### Utvecklande åtgärder

- Enkelriktad gata reducerar trafiken
- Fler sittplatser
- Mer plats åt uteserveringarna
- Förbättrad framkomlighet för samtliga trafikslag
- Bredare trottoar
- Cykelstråk på södra sidan



Gatuträd och låga planteringar samt fler sittplatser längs gatan.



Kantstensparkeringar och träd längs gatan. Förbättrad framkomlighet.



Mer plats för uteserveringar längs Vendevägens norra sida i gott solläge.

## Djursholms torg

### Befintliga kvaliteter som bevaras

- Vacker fontän
- De stora kastanjerna på torget
- Körbärsträden vid biblioteket
- Solläge
- Murar återanvänds

### Utvecklande åtgärder

- Fontänen får ett nytt läge
- Upphöjd gata som binder samman torget och bibliotekets entréyta
- Förtydligande av bibliotekets entré
- Plats för fler solvånda sittplatser
- Större öppen yta
- Vacker markbeläggning
- Mer plats för uteserveringar



Plats för uteserveringar längs fasaderna.



Karaktärsfull markbeläggning.



Plats för torghandel och evenemang

## Samsöparken

### Befintliga kvaliteter som bevaras

- Landskapskarakären
- Parkens topografi
- Sikten mot vattnet
- Träd i bra skick
- Vackra vårblommor
- Djursholmsbanans gångstråk

### Utvecklande åtgärder

- Ny gångbana leder besökare in i parken
- Olika aktivitetsytor integreras längs med gångbanan i hela parken, t ex; utegym, boulebana och olika typer av sittplatser
- Plats för flyttbart café/foodtrack med uteservering
- Gradängar i slätten med stenmjölslagd yta för olika typer av aktiviteter nedanför.
- Naturlik damm med bäck
- Rumsskapande vegetation
- Elsa Beskow-tema med lekskulpturer



Naturlik damm. Ny växtlighet som bäddar in yta med sittplatser.



Utegym längs promenadslingan.



Gradängar i slätten.



Stenmjölsfylld öppen yta för boule eller tillfälliga evenemang.



Flyttbart café/ foodtrack med plats för uteservering i trädgårdskaraktär.



Sittmöbler för sällskap.

## Ny bebyggelse

- Bebyggelse i 3-4 våningar uppdelade i mindre husvolym.
- Hushöjder som följer topografin och relaterar till omgivande byggmader.
- Plats för uteserveringar mot Vendevägen och Henrik Palmes allé.
- Verksamhetslokaler i bottenvåningar.
- Garage i ett våningsplan.
- Privat grönskande bostadsgård i två nivåer som trappar ner mot parken.



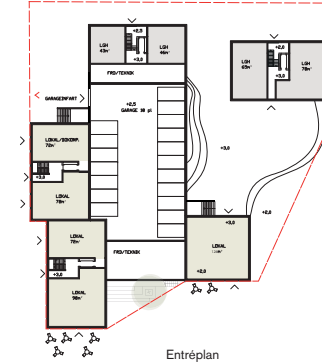
Vy från bibliotekets entré.



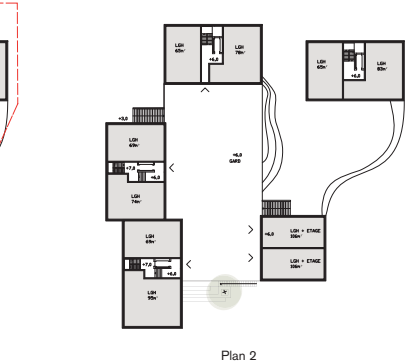
Modellbild. Vy från sydöst.

### Lägenheter

- Ca 26 lägenheter å ca 40-100m<sup>2</sup>
- Ca 22 p-platser varav 22 i garage och 4 platser utomhus.
- Ca 3-5 verksamhetslokaler å 70-170m<sup>2</sup>



Entréplan



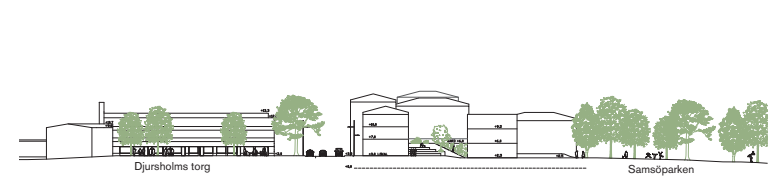
Plan 2



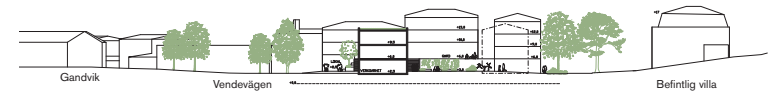
Vy från Djursholms torg.



Vy från Samsöparken.



Elevation från Vendevägen



Sektion nordsydlig genom bostadsgården